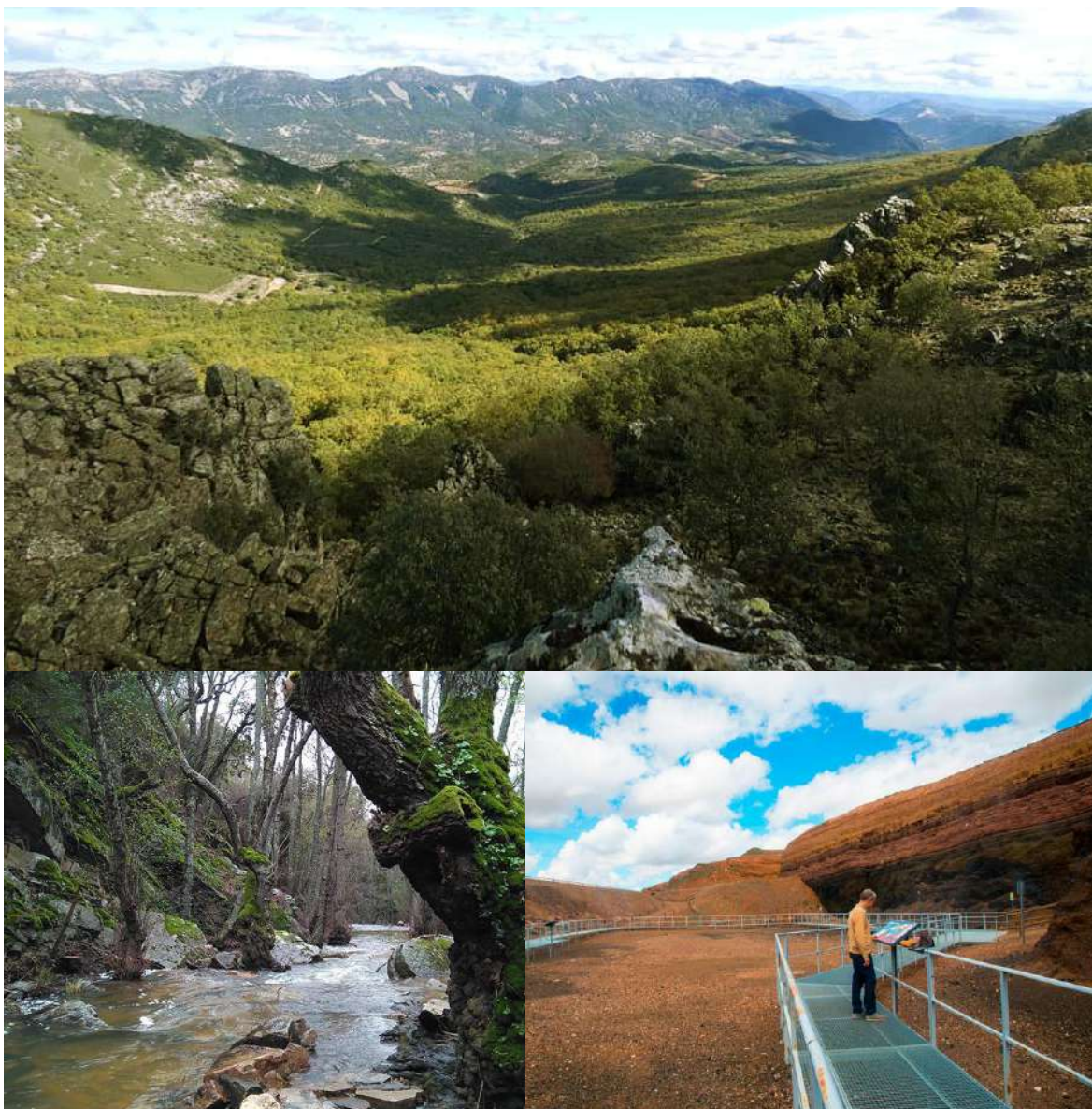




# Primavera en Sierra Morena

EL PARQUE NATURAL DEL VALLE  
DE ALCUDIA Y SIERRA MADRONA  
Y LOS VOLCANES DE CALATRAVA

**UNO DE LOS PARQUES NATURALES MENOS CONOCIDOS  
DE CASTILLA LA MANCHA**



**DEL 29 DE ABRIL  
AL 1 DE MAYO**

**GRUPO MÁXIMO 28 PERSONAS.**

**(SABEMOS QUE NO TE GUSTAN LAS AGLOMERACIONES  
Y QUEREMOS MIMAR LOS ESPACIOS QUE VISITAMOS)**

## La ANDALUCÍA manchega

Puede que **Sierra Morena sea la cordillera más legendaria de todas en España**. Pese a sus modestas alturas, su maraña de encinas y gargantas siempre fue escondrijo de guerrilleros contra los franceses y de bandoleros apostados para asaltar los caminos entre Andalucía y Madrid. Hoy su leyenda es natural, acogiendo a la trilogía de **las joyas de la corona de la fauna ibérica: el lince, el águila imperial y el lobo**. Su sola presencia garantiza que estamos ante un ecosistema que se conserva como hace 100 años.

El techo de esta frontera natural entre la Meseta y Andalucía es La Bañuela, muy cerca de Fuencaliente, en la provincia de Ciudad Real. Es **la Sierra Madrona que, junto al Valle de Alcudia, constituye un binomio de montaña y tierras bajas que es uno de los parques naturales más desconocidos de Castilla-La Mancha**.

El pueblo donde nos alojaremos, Fuencaliente, cuyo nombre nos remite a sus manantiales termales. **El Campo de Calatrava fue uno de los últimos dominios volcánicos de la Península**, hace 10 millones de años, y los conos erosionados todavía son visibles, muchas veces ocupados por lagunas. Nosotros entraremos en **el único volcán visitable de la Península, el de Cerro Gordo**, cuyas tripas abrió una explotación minera mucho tiempo atrás.

Por si fuera poco, conoceremos lugares de patrimonio excepcional, como **Almagro o las pinturas rupestres de Fuencaliente**.



## 29 de abril

07.15 Salida de Murcia. Para las personas apuntadas desde Alicante se dispondrá de un medio de transporte.

08.45 Parada en Albacete para recoger pasajeros

**MAÑANA** Visita al Volcán de Cerro Gordo



*El Campo de Calatrava es una zona de vulcanismo situada en el centro de La Mancha. Entre las manifestaciones de esta, se encuentra el volcán de Cerro Gordo. Nos podremos meter en lo que fue su caldera, disfrutando de un paisaje espectacular de otra época geológica.*

Comida en carretera no incluida.

**TARDE** Visita a las pinturas rupestres de Fuencaliente.  
Paseo a la cascada de la Batanera



*Las pinturas de La Serrezuela constan de dos abrigos. Su acceso es algo dificultoso, pero lo haremos sin prisa para poder alcanzar este mágico lugar. Arte Esquemático que nos explicarán. ¿Preparados para hacer un auténtico viaje en el tiempo? Se trata de un paseo de 5 km.*

**NOCHE** Alojamiento y cena en el [Hotel Balneario Fuencaliente](#)

## 30 de abril

**MAÑANA**

Desayuno en el hotel.



### **Subida a la Bañuela, el techo de Sierra Morena.**

*Dificultad media / 14,00 km*

*Desnivel 600 m*

Dentro de las montañas de Sierra Morena, tendremos delante al punto más alto. El pico de la Bañuela nos deparará unas vistas impresionantes. Una ruta más larga que haremos sin prisa para poder descubrirla a fondo y disfrutar del paisaje andaluz y manchego. Aunque hay que superar un desnivel un poco más alto de lo normal, la subida es bastante progresiva. Veréis cómo no tenéis problema en hacerla (y

dispondremos de todo el día).

**Comida tipo pic-nic en ruta (no incluida).**

**TARDE**

**Tiempo libre en Fuencaliente.**

**NOCHE**

Alojamiento y cena en el Hotel Balneario Fuencaliente

## 1 de mayo

**MAÑANA**

Desayuno en el hotel.



### **Ruta de las Chorreras de las Sierpes y el Robledal de la Hoya**

*Dificultad media-baja / 10,00 km*

*Desnivel 450 m*

*El Parque Natural del Valle de Alcuña y Sierra Madrona todavía es un paraíso desconocido al sur de Ciudad Real. En esta ruta podremos visitar dos de los lugares más emblemáticos como son las Chorreras de las Sierpes y el Robledo de la Hoya. Si todo es normal, deberíamos poder disfrutar de las peonías en flor. Si nos vemos con fuerzas y tiempo, podremos visitar al Abuelo. ¿Imaginas que puede ser?*

## Tiempo libre para la comida en Almagro y **regreso**

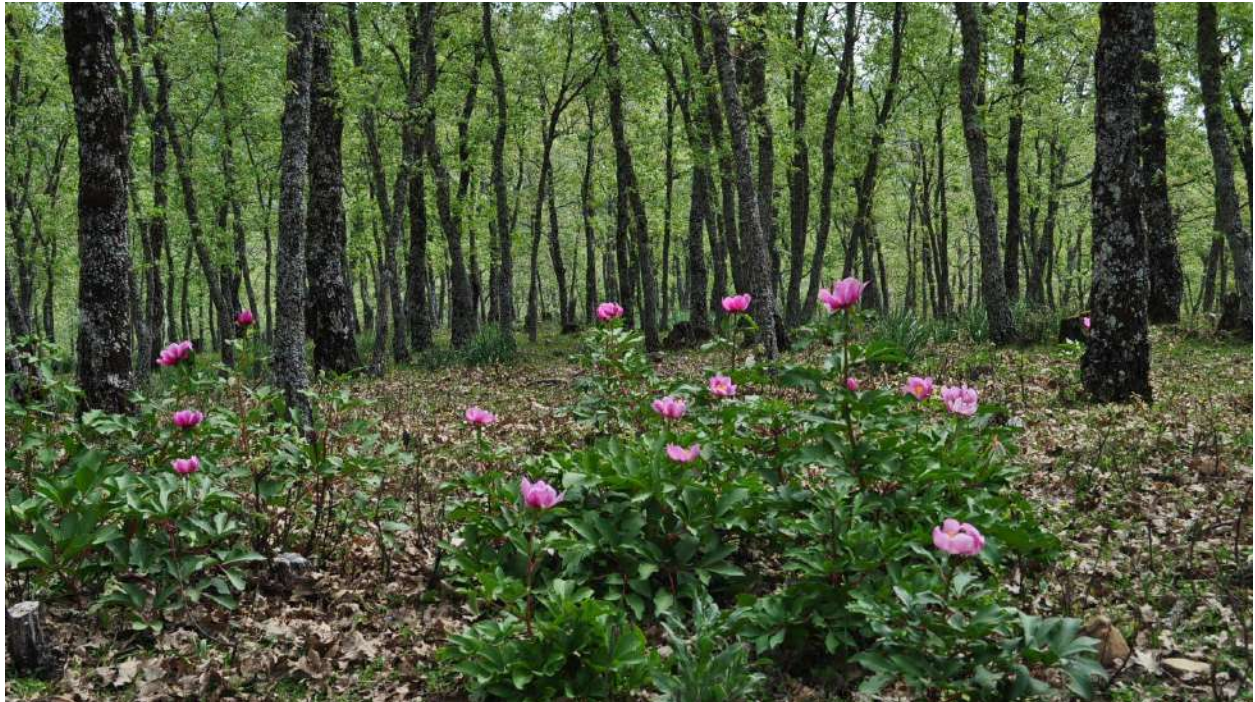


*La que en tiempos fue capital de La Mancha y de la banca de Carlos V es uno de los conjuntos urbanos más bonitos de la región. Habrá algo de tiempo para comer en el pueblo y poder pasear por sus calles antes de regresar a nuestras ciudades de origen.*

### **Regreso a Albacete, Alicante y Murcia.**

Hora aproximada de regreso a Albacete - 19:30.

Hora aproximada de regreso a Murcia - 21:00



## Alojamiento: Hotel Balneario Fuencaliente (Fuencaliente)

Habitaciones dobles con baño propio.  
Suplemento por habitación individual 40€



**PRECIO POR  
PERSONA:**

**280**



**SUPLEMENTO INDIVIDUAL: 40€**

## El precio incluye:

TRANSPORTE EN BUS DESDE MURCIA Y ALBACETE, Y  
TRANSPORTE EN DESTINO

- 2 noches en habitación doble en el [Hotel Balneario Fuencaliente](#), con desayuno y cena.
- Guías de naturaleza y cultura, altamente cualificados.
- Entrada al Volcán de Cerro Gordo.
- Visita a las Pinturas Rupestres de Fuencaliente.
- Seguros de Accidentes y Responsabilidad Civil.



*Vista de Fuencaliente, nuestra base de operaciones*

Información y reservas: 615 67 48 46 / [murcia@turismobotanico.es](mailto:murcia@turismobotanico.es)

## CALENDARIO DE PAGO:

Reserva 100€ antes del 15/03/2023 - Fecha límite para aplicar los descuentos de TBPuntos  
Pago completo antes 15/04/2021


En caso de querer apuntarse después de la fecha de la reserva, las opciones quedarán supeditadas a la disponibilidad de plazas.

En Turismo Botánico tenemos el compromiso ambiental y de calidad de trabajar con grupos reducidos, lo que implica que una parte del pago por nuestras actividades (gastos de gestión) no es reembolsable **en ningún caso cuando quien cancela es el cliente**. De esta manera, podemos asegurar la salida de la gran mayoría de nuestros viajes.

Para este viaje, esta cantidad es de **80€**.

CONSULTA [AQUÍ](#) NUESTRA POLÍTICA COMPLETA DE CANCELACIONES

No obstante, **si quieres asegurarte la devolución del 100%**, si cancelas por alguna de las causas de fuerza mayor previstas, te ofrecemos la posibilidad de contratar un SEGURO DE CANCELACIÓN, cuyo precio es de **20€**. Puedes leer aquí [las condiciones de este seguro](#).

Información y reservas: 615 67 48 46  [murcia@turismobotanico.es](mailto:murcia@turismobotanico.es)



*Cascada La Batanera*



## DIFICULTAD DE LAS CAMINATAS

En Turismo Botánico evaluamos la dificultad de nuestros recorridos a pie pensando en personas que hacen algún tipo de ejercicio habitual, suave o algo más intenso y sin limitaciones físicas ni médicas. Este es nuestro “caminante básico”. Si este no es tu caso o no estás seguro, POR FAVOR, consúltanos. Salvo aquello que denominamos “paseo”, todas las rutas conllevan cierto grado de esfuerzo y destreza y siempre hay tramos de sendero, en mayor o menor medida. Los senderos no son caminos, son pasos a pie que se adaptan al desnivel propio del terreno y presentan firmes irregulares. ESTA ES NUESTRA TABLA DE DIFICULTADES

**PASEO:** Recorrido muy fácil, apto para todo tipo de caminantes

**DIFICULTAD BAJA:** Son rutas sencillas si eres un caminante básico. Son buenas opciones para iniciarte en el senderismo.

**DIFICULTAD MEDIA BAJA:** Es un itinerario que te supondrá momentos de esfuerzo y dificultades puntuales. Será algo cansado, pero asequible si eres un caminante básico. Si llevas una vida sedentaria puede que este sea tu límite (de momento).

**DIFICULTAD MEDIA:** Si eres senderista habitual (que no caminante) o haces ejercicio de intensidad media, estos recorridos te supondrán esfuerzo acumulado y cansancio al final de la jornada, pero será satisfactorio. Si no estás en este supuesto, podría sobrepasarte y hacerte ralentizar demasiado el avance del grupo. Descártalo si llevas una vida sedentaria.

**DIFICULTAD MEDIA ALTA:** Una ruta así, en nuestro baremo, es sólo para senderistas habituales y acostumbrados a caminar por la montaña, a los que les exigirá un fondo físico considerable.

**DIFICULTAD ALTA:** Sólo para senderistas experimentados y acostumbrados a caminar por la montaña, con subidas y bajadas largas, terreno muy irregular y pendientes intensas.

**UN PUNTO DE AVENTURA:** Esta apostilla describe aquellos recorridos que, en la medida de su dificultad, implican algo más que caminar en algunos momentos, como cruzar corrientes de agua de piedra en piedra o descalzándose, lugares en los que hay que hacer pequeñas trepadas o destrepadas o pasos algo expuestos. Consúltanos en cada caso particular.

## QUÉ PUEDES ESPERAR DE NUESTROS VIAJES

Turismo Botánico organiza viajes de grupo, lo que implica respetar unos horarios establecidos pero, también, ser flexible con las posibles alteraciones del programa necesarias para tratar de que todos los participantes puedan integrarse en las actividades o dispongan de alternativas a las mismas en última instancia.

Aunque puedas abordar sin problema las actividades que realizamos, has de tener en cuenta que es obligatorio respetar el ritmo que marque nuestro guía, que intentará adecuar el paso a aquellos que tengan más dificultades o a los problemas sobrevenidos en el camino. Los posibles retrasos en el programa causados por estos motivos son inevitables cuando se sale al entorno natural, especialmente en grupo.

Por otro lado, no permitiremos retrasos por motivos diferentes de los anteriores, como la toma de fotografías, llamadas telefónicas no urgentes, etc, si bien se contemplarán las paradas necesarias para estas, para el descanso, el disfrute del paisaje y su interpretación.

Las variaciones metereológicas forman parte de las salidas a la naturaleza, por lo que no serán causa de suspensión o modificación de los programas, salvo que comporten avisos oficiales. Si que se tratará de adaptar los recorridos y su duración, dentro de lo posible, a las circunstancias. Los guías de Turismo Botánico informarán de las mismas antes de las actividades y los participantes decidirán si las realizan o no. A priori, no se organizarán alternativas por estos motivos. [CONSULTA NUESTRA POLÍTICA DE CANCELACIONES.](#)

Las recomendaciones de equipamiento, que se envían a los participantes en los días previos al viaje, son muy importantes, especialmente las relativas al calzado. Es obligatorio el calzado específico de senderismo o similar durante nuestras rutas.

En tanto que los horarios son muy variables cuando se sale a la naturaleza, muchas de nuestras actividades implican que los participantes traigan su comida de tipo picnic o bocadillo. Independientemente de que sea posible comprar comida o reponerse en algún establecimiento en el camino, es obligatorio llevar en la mochila algo que nos permita hacer la comida en ruta en caso de retraso, lentitud del servicio, falta de aforo, cierres inesperados... No es responsabilidad de Turismo Botánico verificar la disponibilidad de estos servicios en los recorridos, aunque se tendrán en cuenta las paradas necesarias para realizar compras antes o después de las actividades.

¡GRACIAS POR LEER HASTA EL FINAL!