



Naturaleza Imperial Especial Berrea

VIAJE DE NATURALEZA Y CULTURA AL VALLE DEL RÍO TAJO TOLEDANO



miembro de:



30 SEPTIEMBRE - 1 OCTUBRE 2023

**GRUPO LIMITADO:
MÁXIMO 25 PERSONAS**

**(SABEMOS QUE NO TE GUSTAN LAS AGLOMERACIONES
Y QUEREMOS MIMAR LOS ESPACIOS QUE VISITAMOS)**

La Joya y su Tesoro (natural)

Como sucede con otros lugares, en Toledo, la joya de la corona no nos deja ver el tesoro. No puede ser de otra manera en una de las ciudades históricas y patrimoniales más importantes de Occidente. Sin embargo, la primera capital del embrión de las Españas se rodea de una diversidad natural difícil de encontrar en cualquier otro lugar del interior de la Península. De los robledales de influencia atlántica de los Montes de Toledo a la dehesa que ocupa el fértil y manso valle del Tajo o los humedales de la Reserva de la Biosfera de la Mancha Húmeda, todo parece respuesta natural a la diversidad cultural que se dió en la ciudad imperial en la Edad Media.

Esta escapada, como la mayoría de las de Turismo Botánico, pretende haceros amar unos paisajes, los del puro bosque mediterráneo del valle del Tajo, que esconde lugares tan propicios al postureo como las Barrancas de Burujón (el Colorado toledano), otros en los que la Historia se funde armónicamente con la naturaleza como la fascinante Iglesia de Santa María de Melque y otros, como la Sierra Calderina, en los que los grandes ungulados, gamos, muflones y, sobre todo, ciervos, hacen de este su reino al amanecer en la llamada amorosa de la berrea.

Para rematar, aunque en breve, testaremos el inicio del otoño en las riberas de las Lagunas de Ruidera, una última foto reconfortante para nuestro viaje a la llamada de un otoño que no hace más que comenzar y para el que os tenemos preparados mil y un rincones de color.



Puente de la Canasta sobre el Arroyo del Torcón

30 de septiembre

MAÑANA

Salida en bus/tren/furgoneta turística desde Murcia y recogida de viajeros en Albacete

El arroyo del Torcón

Los dominios del águila imperial, el buitre negro y el lince ibérico.
3,50 km / Paseo / **Comida picnic en ruta (no incluida)**

Los Berrocales del Tajo son las dehesas, salpicadas de bolos de granito, por las que los Montes de Toledo se entregan al valle de su río. Arroyos que, como el del Torcón, tienen que sortear la dura roca por rincones caprichosos donde cantan las ranas, con sorpresas como los antiguos molinos y el Puente de la Canasta.



Visita a la iglesia visigoda de Santa María de Melque

Un auténtico viaje en el tiempo al Toledo visigodo, donde el paisaje acompaña el lugar de una de las iglesias más antiguas de España, milagrosamente bien conservada y dotada de una fuerza especial.



Atardecer en las Barrancas de Burujón

Un gigantesco balcón natural sobre arcillas anaranjadas
04,00 km / Dificultad baja



NOCHE

Alojamiento y cena en el [Hotel Montes Oretanos](#)

1 de octubre

MAÑANA

Desayuno y traslado al inicio de ruta

Ruta interpretativa sobre la berrea del ciervo

Riscos y puro monte mediterráneo hacia el “balcón de La Mancha”

12,50 km / ↗ 250 m / Dificultad media-baja

*Tiempo libre para la **comida en el pueblo (no incluida)***





Amaneceremos en la sección mas oriental de los Montes de Toledo, una sorprendente sierra que divide La Mancha en dos y desde la que, además de escuchar y ver a la abundante fauna que se esconde en el bosque y se muestra en las rañas, sobrevolaremos con la vista cientos de kilómetros. Trae tus prismáticos, telescopio y cámara de fotos para disfrutar del espectáculo.

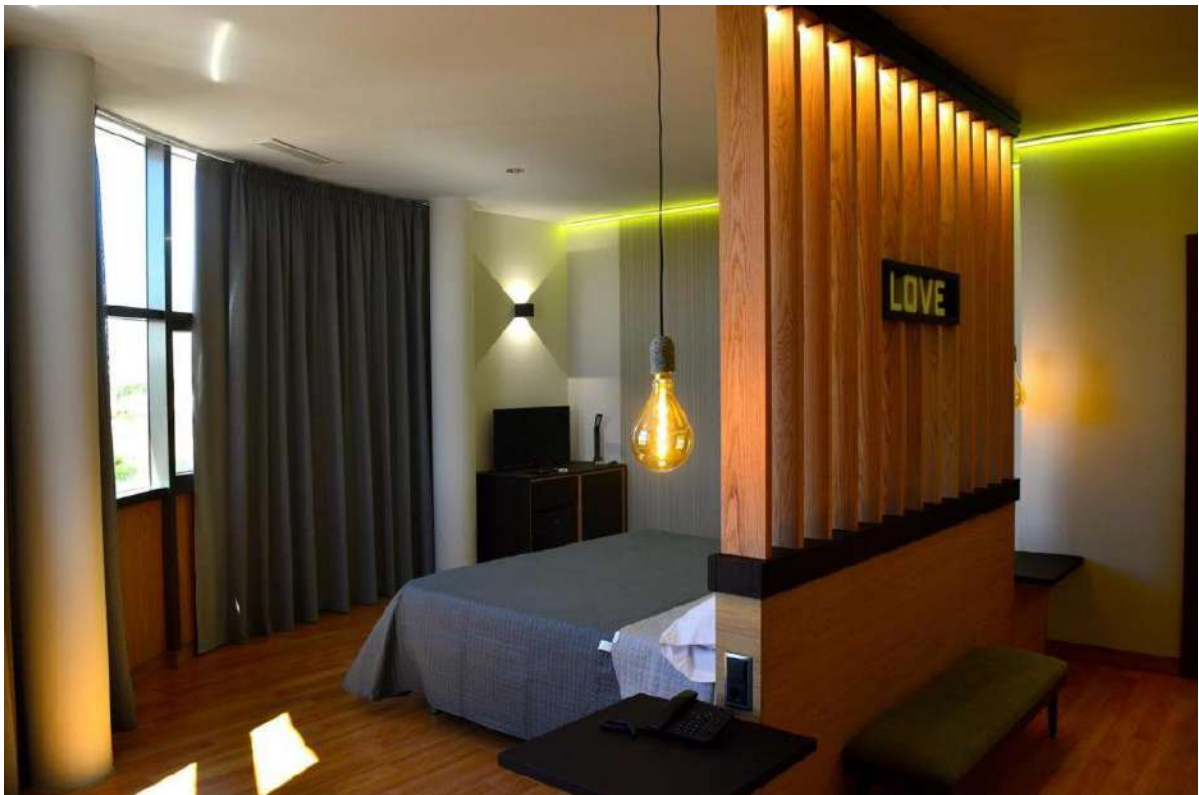
Parada panorámica en las Lagunas de Ruidera

Al regreso, pasaremos revista breve, pero provechosa, al estado de este humedal.

REGRESO A ALBACETE / MURCIA / ALICANTE
Traslado desde Albacete a Alicante en tren u otro medio

Alojamiento: Hotel Montes Oretanos 4*

En habitaciones dobles con baño propio.



PRECIO POR PERSONA:

195



SUPLEMENTO HABITACIÓN INDIVIDUAL: 40€

El precio incluye:

TRASLADOS DESDE MURCIA Y ALBACETE
Y EN DESTINO

- 1 noches en habitación doble y media pensión en hotel 4*
- Guía/s de naturaleza cualificado/s para todas las rutas
- Visita guiada a Santa María de Melque
- Seguros de accidentes y RC

CALENDARIO DE PAGOS:


Pago completo antes del 22/09/2023

(O hasta el agotamiento de las plazas confirmadas mediante el pago)

En Turismo Botánico tenemos el compromiso ambiental y de calidad de trabajar con grupos reducidos, lo que implica que una parte del pago por nuestras actividades (gastos de gestión) no es reembolsable, salvo por causas de fuerza mayor. Para este viaje, esta cantidad es de **110€**. En cualquier caso, si quieres mejorar las garantías de reembolso que ofrece [nuestra política de cancelaciones](#) en los casos de fuerza mayor contemplados, puedes contratar un seguro de cancelación por 15€ mas.

Lee con detenimiento [las condiciones de este seguro y sus coberturas](#).

El grupo mínimo para este viaje es de 15 personas. Sin este número, TB se reserva el derecho de cancelarlo, previo reembolso, antes del 15/03/2023.

Información y reservas: 627 19 04 09  albacete@turismobotanico.es

DIFICULTAD DE LAS CAMINATAS

En Turismo Botánico evaluamos la dificultad de nuestros recorridos a pie pensando en personas que hacen algún tipo de ejercicio habitual, suave o algo más intenso y sin limitaciones físicas ni médicas. Este es nuestro "caminante básico". Si este no es tu caso o no estás seguro, POR FAVOR, consúltanos. Salvo aquello que denominamos "paseo", **todas las rutas conllevan cierto grado de esfuerzo y destreza** y siempre hay tramos de sendero, en mayor o menor medida. **Los senderos no son caminos**, son pasos a pie que se adaptan al desnivel propio del terreno y presentan firmes irregulares. ESTA ES NUESTRA TABLA DE DIFICULTADES:

PASEO: Recorrido muy fácil, apto para todo tipo de caminantes

DIFICULTAD BAJA: Son rutas sencillas si eres un caminante básico. Son buenas opciones para iniciarte en el senderismo.

DIFICULTAD MEDIA BAJA: Es un itinerario que te supondrá **momentos de esfuerzo y dificultades puntuales**. Será algo cansado, pero asequible si eres un caminante básico. Si llevas una vida sedentaria puede que este sea tu límite (de momento).

DIFICULTAD MEDIA: Si eres senderista habitual (que no caminante) o haces ejercicio de intensidad media, estos recorridos **te supondrán esfuerzo acumulado y cansancio al final** de la jornada, pero será satisfactorio. Si no estás en este supuesto, podría sobrepasarte y hacerte ralentizar demasiado el avance del grupo. Descártalo si llevas una vida sedentaria.

DIFICULTAD MEDIA ALTA: Una ruta así, en nuestro baremo, es **sólo para senderistas habituales** y acostumbrados a caminar por la montaña, a los que les exigirá un fondo físico considerable.

DIFICULTAD ALTA: **Sólo para senderistas experimentados** y acostumbrados a caminar por la montaña, con subidas y bajadas largas, terreno muy irregular y pendientes intensas.

UN PUNTO DE AVENTURA: Esta apostilla describe aquellos recorridos que, en la medida de su dificultad, **implican algo más que caminar en algunos momentos**, como cruzar corrientes de agua de piedra en piedra o descalzándose, lugares en los que hay que hacer pequeñas trepadas o destrepadas o pasos algo expuestos. Consúltanos en cada caso particular.

QUÉ PUEDES ESPERAR DE NUESTROS VIAJES

Turismo Botánico organiza viajes de grupo, lo que implica respetar unos horarios establecidos pero, también, ser flexible con las posibles alteraciones del programa necesarias para tratar de que todos los participantes puedan integrarse en las actividades o dispongan de alternativas a las mismas, en última instancia.

Aunque puedas abordar sin problema las actividades que realizamos, has de tener en cuenta que es obligatorio respetar el ritmo que marque nuestro guía, que intentará adecuar el paso a aquellos que tengan más dificultades o a los problemas sobrevenidos en el camino. Los posibles retrasos en el programa causados por estos motivos son inevitables cuando se sale al entorno natural, especialmente en grupo.

Por otro lado, no permitiremos retrasos por motivos diferentes de los anteriores, como la toma de fotografías, llamadas telefónicas no urgentes, etc, si bien se contemplarán las paradas necesarias para estas, para el descanso, el disfrute del paisaje y su interpretación.

Las variaciones meteorológicas forman parte de las salidas a la naturaleza, por lo que no serán causa de suspensión o modificación de los programas, salvo que comporten avisos oficiales. Si que se tratará de adaptar los recorridos y su duración, dentro de lo posible, a las circunstancias. Los guías de Turismo Botánico informarán de las mismas antes de las actividades y los participantes decidirán si las realizan o no. A priori, no se organizarán alternativas por estos motivos. [CONSULTA NUESTRA POLÍTICA DE CANCELACIONES.](#)

En ocasiones, cuando los grupos quedan por debajo del mínimo de viajeros necesario, TB se reserva el derecho de modificar el tipo de transporte y la programación, supeditada a estos cambios, que podría realizarse en furgonetas de pasajeros o combinar transporte público. Es una manera de garantizar a nuestros clientes que nuestros viajes salen adelante con grupos mas grandes o mas pequeños y que no os vais a quedar sin planes.

Las recomendaciones de equipamiento, que se envían a los participantes en los días previos al viaje, son muy importantes, especialmente las relativas al calzado. Es obligatorio el calzado específico de senderismo o similar durante nuestras rutas.

En tanto que los horarios son muy variables cuando se sale a la naturaleza, muchas de nuestras actividades implican que los participantes traigan su comida de tipo picnic o bocadillo. Independientemente de que sea posible comprar comida o reponerse en algún establecimiento en el camino, es obligatorio llevar en la mochila algo que nos permita hacer la comida en ruta en caso de retraso, lentitud del servicio, falta de aforo, cierres inesperados... No es responsabilidad de Turismo Botánico verificar la disponibilidad de estos servicios en los recorridos, aunque se tendrán en cuenta las paradas necesarias para realizar compras antes o después de las actividades.

¡GRACIAS POR LEER HASTA EL FINAL!