



TB escapadas

DÓNDE COMIENZA EL TAJO

VIAJE DE NATURALEZA Y CULTURA AL PARQUE NATURAL DEL ALTO TAJO



28-31 DE MARZO DE 2024

GRUPO LIMITADO: MÁXIMO 28 PERSONAS

**(SABEMOS QUE NO TE GUSTAN LAS AGLOMERACIONES
Y QUEREMOS MIMAR LOS ESPACIOS QUE VISITAMOS)**

CON EL AGUA CÓMO PROTAGONISTA

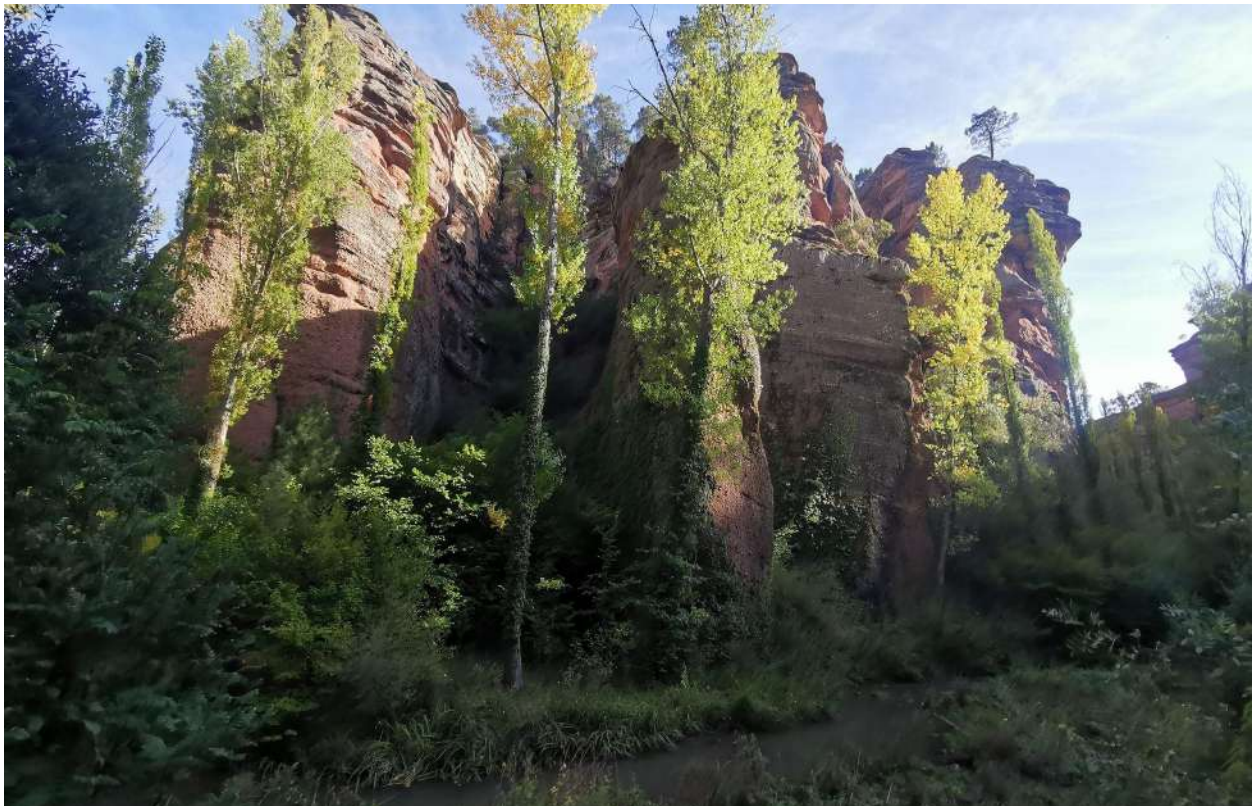
En la encrucijada de las provincias de **Guadalajara, Cuenca y Teruel**, nos encontramos con un territorio poco conocido que alberga uno de los parques naturales más sorprendentes de Castilla La Mancha. Una amalgama de cursos fluviales con el río Tajo como protagonista conforman el **Parque Natural del Alto Tajo**.

Y cómo los ríos articulan el paisaje, nuestro programa tendrá también al agua como protagonista. De primeras, exploraremos el **Salto de Póveda** dónde el Tajo mantiene aguas cristalinas durante todo el año. Una ruta circular que, tras haber conocido la **hoz de Beteta**, serán las primeras pinceladas de nuestro programa.

Nuestro viaje continuará por otro de los barrancos más conocidos del Parque, **el de la Hoz**. Y ya que estaremos cerca del precioso pueblo de **Molina de Aragón**, haremos una parada obligatoria para conocerlo y poder disfrutar de su gastronomía.

Pero no nos podíamos ir del Alto Tajo sin visitar la ruta más emblemática de todas. El **Barranco del Horcajo** con sus enormes paredones y sus preciosas vistas será el último encuentro fluvial dentro del Parque. Antes de irnos, las **pedras rojas de Chequilla** merecerán una última parada.

Y ya que estamos cerca de **Calomarde**, el último día regresaremos por otro camino para hacer su estrecho con sus barandillas, pasarelas y con su río Blanco. Una paradita en Albarracín antes de emprender el regreso de este viaje por el centro de la Península Ibérica.



28 de marzo

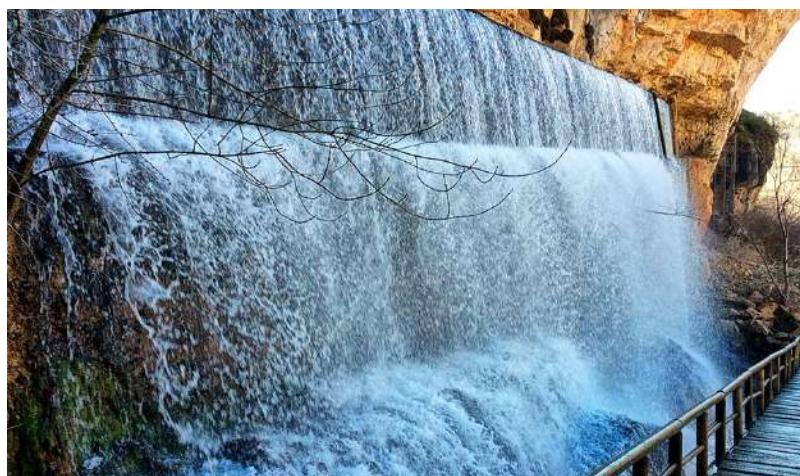
MAÑANA

Salida de Murcia y recogida de viajeros en Albacete

Desde Alicante, los viajeros conectarán con Albacete o Murcia en tren, minibus u otro medio previsto por la organización.

La hoz de Beteta.

Dificultad fácil-media / 5,00 km / 200 m de desnivel



El interior de la provincia de Cuenca está lleno de sorpresas. Muchos cursos de agua se acumulan en el paisaje. Zonas fluviales que con el paso del tiempo han ido esculpiendo el paisaje. Como resultado de esto nos encontramos hoy en día con hoces, cañones y paredones que serán protagonistas de nuestras fotos. Una primera visión de lo que serán nuestros días por el Alto Tajo.

Comida tipo picnic en ruta.

TARDE-NOCHE

Alojamiento y cena en el [Hotel La Gerencia \(Checa\)](#)

29 de marzo

MAÑANA

Desayuno en el hotel.



El Salto de Póveda

Dificultad fácil-media / 5,5 km / 150 m de desnivel

Aguas cristalinas y bosques de ribera. Iremos durante todo el recorrido siguiendo el río Tajo por sus dos riberas. Durante el trayecto veremos una de las zonas más fotografiadas del parque, el salto de Póveda, y podremos asomarnos a la laguna de Taravilla.

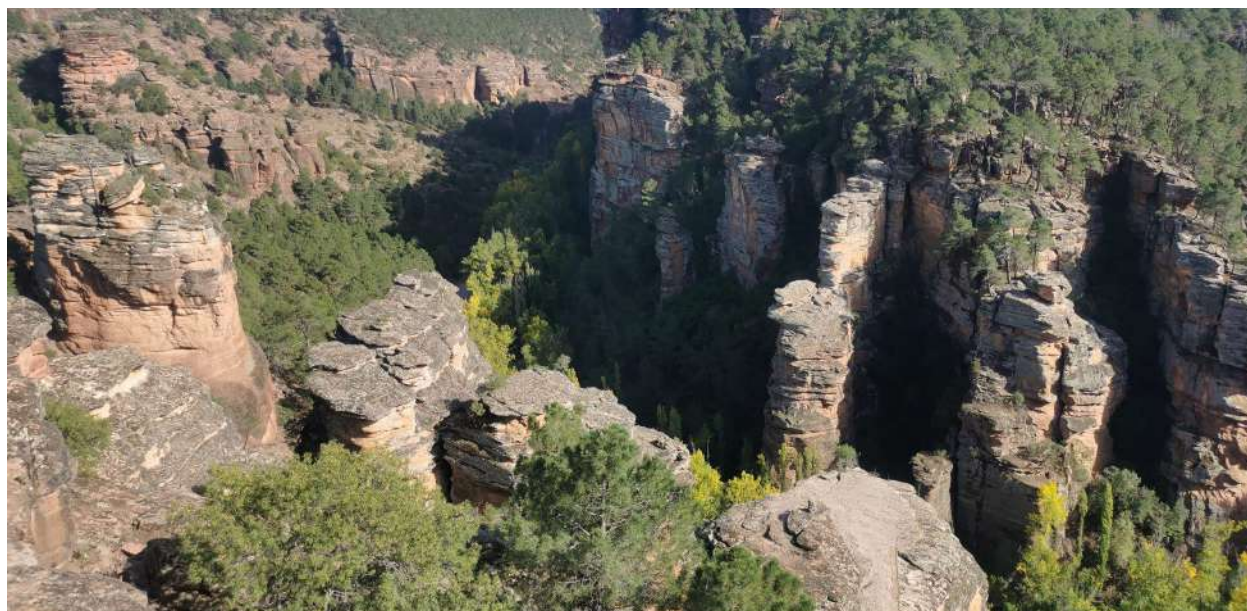
Comida tipo picnic en ruta.

TARDE

El Rodenal de Corduente y el barranco de la Hoz

Dificultad fácil-media / 5,5 km / 50 m de desnivel

Y del paisaje asociado al río Tajo, a las hoces creadas por el río Gallo. Un recorrido en el que comenzaremos disfrutando de un paisaje forestal de pino rodeno, y acabaremos bajando las escaleras que nos llevan al barranco de la Hoz.



Al terminar el paseo iremos a Molina de Aragón dónde tendremos tiempo libre para visitar el pueblo y cenar.

NOCHE

Regreso a Checa y alojamiento en nuestro hotel

30 de marzo

MAÑANA

Desayuno en el hotel.

El Barranco del Horcajo

Dificultad fácil-media / 7 km / 250 m de desnivel

No nos podíamos ir del parque natural sin pasar antes de nuevo por los paisajes del Tajo y sus afluentes. Otra de las rutas icónicas del lugar. Las



paredes del cañón son el hábitat ideal para las plantas rupícolas. Las buscaremos.

Cerraremos la comida en un restaurante cercano (no incluida).

TARDE **Chequilla**

Las piedras rojas de

Dificultad fácil / 3 km

Vecina a la localidad de Checa, está la pequeña población de Chequilla. Entre sus casas, lo que más destaca en el paisaje, son las enormes piedras rojas que dominan el paisaje. Daremos un paseo para bajar la comida antes de llegar de nuevo a nuestro hotel.



NOCHE Regreso a Checa y alojamiento y cena en nuestro hotel.

31 de marzo



MAÑANA Desayuno en el hotel y check out.

El Estrecho de

Calomarde

Dificultad fácil-media / 6 km / 200 m de desnivel

El camino de regreso lo haremos por otra dirección de la que vinimos con la excusa de poder hacer esta ruta por el Estrecho de Calomarde. Las pasarelas y el río Blanco pondrán el broche final a nuestro viaje por los territorios fluviales del centro de la Península.

Comida libre en Albarracín.

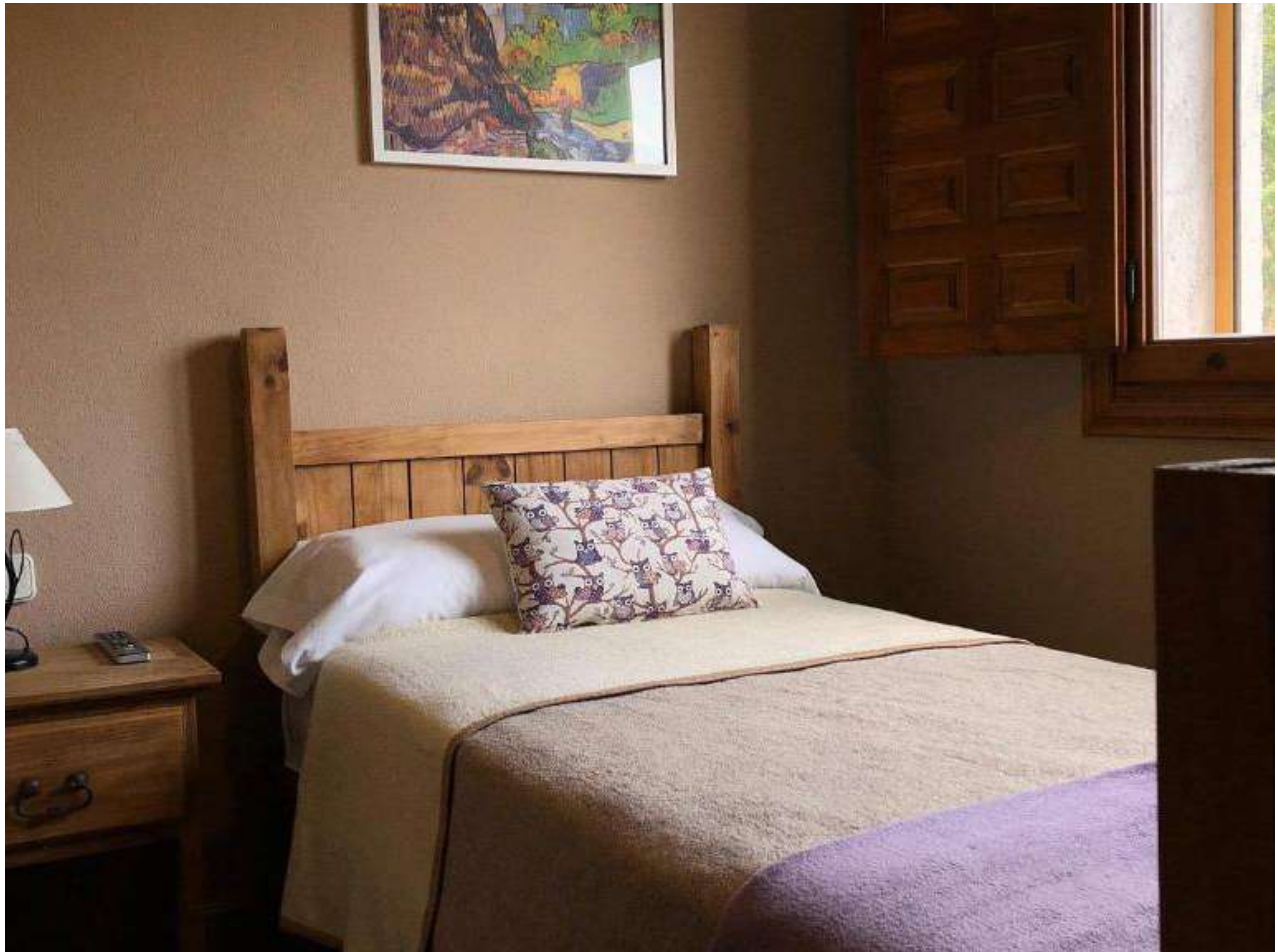
TARDE

Regreso a Alicante-Murcia.

Para las personas apuntadas de Albacete se proveerá un transporte alternativo desde Alicante o Murcia.

Alojamiento: Hotel La Gerencia

Habitaciones dobles en hotel rural, con baño propio.



**PRECIO POR
PERSONA:**

520



**SUPLEMENTO
HABITACIÓN INDIVIDUAL: 120€
DISPONIBLES 2 HABITACIONES
INDIVIDUALES.**

El precio incluye:

TRASLADOS DESDE MURCIA/ALBACETE/ALICANTE
Y EN DESTINO

- 3 noches en habitación doble con desayuno
- 2 cenas en nuestro hotel.
- Guías de naturaleza altamente cualificados
- Todas las atracciones turísticas del programa.
- Seguros de accidentes y RC

CALENDARIO DE PAGOS:

Reserva - 150€ Antes del 15 de diciembre.

1er pago - 200€ Antes del 30 de enero.

Resto del pago - Antes del 10 de marzo.

En Turismo Botánico tenemos el compromiso ambiental y de calidad de trabajar con grupos reducidos, lo que implica que una parte del pago por nuestras actividades (gastos de gestión) no es reembolsable, salvo por causas de fuerza mayor. Para este viaje, esta cantidad es de **150€**. Si quieres que el reembolso sea total en los supuestos establecidos, **puedes contratar un seguro de cancelación por 15€ mas** que amplía las causas de fuerza mayor de [nuestra política de cancelaciones](#) y la sustituye.

Lee con detenimiento [las condiciones de este seguro y sus coberturas](#).

El grupo mínimo para este viaje es de 15 personas. Sin este número, TB se reserva el derecho de cancelarlo, previo reembolso, antes del 1/1/2024.

Información y reservas: 615 67 48 46 o contacto@turismobotanico.es

DIFICULTAD DE LAS CAMINATAS

En Turismo Botánico evaluamos la dificultad de nuestros recorridos a pie pensando en **personas que hacen algún tipo de ejercicio habitual, suave o algo más intenso y sin limitaciones físicas ni médicas.** Este es nuestro **“caminante básico”**. Si este no es tu caso o no estás seguro, POR FAVOR, consúltanos. Salvo aquello que denominamos “paseo”, **todas las rutas conllevan cierto grado de esfuerzo y destreza** y siempre hay tramos de sendero, en mayor o menor medida. **Los senderos no son caminos, son pasos a pie que se adaptan al desnivel propio del terreno y presentan firmes irregulares.** ESTA ES NUESTRA TABLA DE DIFICULTADES

PASEO: Recorrido muy fácil, apto para todo tipo de caminantes

DIFICULTAD BAJA: Son rutas sencillas si eres un caminante básico. Son buenas opciones para iniciarte en el senderismo.

DIFICULTAD MEDIA BAJA: Es un itinerario que te supondrá **momentos de esfuerzo y dificultades puntuales.** Será algo cansado, pero asequible si eres un caminante básico. Si llevas una vida sedentaria puede que este sea tu límite (de momento).

DIFICULTAD MEDIA: Si eres senderista habitual (que no caminante) o haces ejercicio de intensidad media, estos recorridos **te supondrán esfuerzo acumulado y cansancio al final** de la jornada, pero será satisfactorio. Si no estás en este supuesto, podría sobrepasarte y hacerte ralentizar demasiado el avance del grupo. Descártalo si llevas una vida sedentaria.

DIFICULTAD MEDIA ALTA: Una ruta así, en nuestro baremo, es **sólo para senderistas habituales** y acostumbrados a caminar por la montaña, a los que les exigirá un fondo físico considerable.

DIFICULTAD ALTA: **Sólo para senderistas experimentados** y acostumbrados a caminar por la montaña, con subidas y bajadas largas, terreno muy irregular y pendientes intensas.

UN PUNTO DE AVENTURA: Esta apostilla describe aquellos recorridos que, en la medida de su dificultad, **implican algo más que caminar en algunos momentos,** como cruzar corrientes de agua de piedra en piedra o descalzándose, lugares en los que hay que hacer pequeñas trepadas o destrepadas o pasos algo expuestos. Consúltanos en cada caso particular.

QUÉ PUEDES ESPERAR DE NUESTROS VIAJES

Turismo Botánico organiza viajes de grupo, lo que implica respetar unos horarios establecidos pero, también, ser flexible con las posibles alteraciones del programa necesarias para tratar de que todos los participantes puedan integrarse en las actividades o dispongan de alternativas a las mismas, en última instancia.

Aunque puedas abordar sin problema las actividades que realizamos, has de tener en cuenta que es obligatorio respetar el ritmo que marque nuestro guía, que intentará adecuar el paso a aquellos que tengan más dificultades o a los problemas sobrevenidos en el camino. Los posibles retrasos en el programa causados por estos motivos son inevitables cuando se sale al entorno natural, especialmente en grupo.

Por otro lado, no permitiremos retrasos por motivos diferentes de los anteriores, como la toma de fotografías, llamadas telefónicas no urgentes, etc, si bien se contemplarán las paradas necesarias para estas, para el descanso, el disfrute del paisaje y su interpretación.

Las variaciones metereológicas forman parte de las salidas a la naturaleza, por lo que no serán causa de suspensión o modificación de los programas, salvo que comporten avisos oficiales. Si que se tratará de adaptar los recorridos y su duración, dentro de lo posible, a las circunstancias. Los guías de Turismo Botánico informarán de las mismas antes de las actividades y los participantes decidirán si las realizan o no. A priori, no se organizarán alternativas por estos motivos. [CONSULTA NUESTRA POLÍTICA DE CANCELACIONES.](#)

En ocasiones, cuando los grupos quedan por debajo del mínimo de viajeros necesario, TB se reserva el derecho de modificar el tipo de transporte y la programación, supeditada a estos cambios, que podría realizarse en furgonetas de pasajeros o combinar transporte público. Es una manera de garantizar a nuestros clientes que nuestros viajes salen adelante con grupos mas grandes o mas pequeños y que no os vais a quedar sin planes.

Las recomendaciones de equipamiento, que se envían a los participantes en los días previos al viaje, son muy importantes, especialmente las relativas al calzado. Es obligatorio el calzado específico de senderismo o similar durante nuestras rutas.

En tanto que los horarios son muy variables cuando se sale a la naturaleza, muchas de nuestras actividades implican que los participantes traigan su comida de tipo picnic o bocadillo. Independientemente de que sea posible comprar comida o reponerse en algún establecimiento en el camino, es obligatorio llevar en la mochila algo que nos permita hacer la comida en ruta en caso de retraso, lentitud del servicio, falta de aforo, cierres inesperados... No es responsabilidad de Turismo Botánico verificar la disponibilidad de estos servicios en los recorridos, aunque se tendrán en cuenta las paradas necesarias para realizar compras antes o después de las actividades.

¡GRACIAS POR LEER HASTA EL FINAL!