



# Primavera en Navidad En Almería

VIAJE DE NATURALEZA A LOS ESPACIOS NATURALES DE ALMERÍA, DEL CABO DE GATA A LA ALPUJARRA ORIENTAL Y EL DESIERTO DE TABERNAS



**27-30 DICIEMBRE**

**GRUPO REDUCIDO:  
MÁXIMO 25 PERSONAS**

**(SABEMOS QUE NO TE GUSTAN LAS AGLOMERACIONES  
Y QUEREMOS MIMAR LOS ESPACIOS QUE VISITAMOS)**

## EL mar y LA Tierra más Pura

**Almería tiene algunos de los espacios naturales mas sugerentes de la Península Ibérica, llena de intrigantes espacios con el denominador común de la aridez, con unos toques de vulcanismo que acrecentan su misterio telúrico.**

Es sugerente por su descarnada belleza, entremezclada con la imaginación de la dureza que tuvo que tener la vida aquí en el pasado. **Sugerente por la impresionante riqueza de su mar, un hervidero de criaturas que merecen la calificación de Parque Natural Marino-Terrestre al Cabo de Gata, frente a la pobreza de su tierra, solo aparente, puesto que la biodiversidad se dispara con decenas de endemismos que solo tienen paralelo en el norte de África.**

**En este viaje recorreremos las sendas costeras mas espectaculares, como la que une los preciosos pueblos de pescadores de Rodalquilar y Las Negras, territorio de aquellos que buscaron y buscan una forma diferente de vivir. Del rastro de Indiana Jones en la Playa de Mónsul pasaremos al de los buenos, feos y malos que encontraron, en tierras del Desierto de Tabernas, el paralelo perfecto a ese espacio atemporal, rudo y bellissimo del Lejano Oeste. El parecido sería perfecto si no fuera porque, a las faldas de sus sierras, deslumbra la vitalidad andaluza de pueblos blancos como los de la Alpujarra Almeriense, cuyos recodos de agua conoceremos, o Níjar, la olvidada y hermosa cabeza de este municipio, uno de los Pueblos más Bonitos de España.**





## 27 de diciembre

Salida en bus de Albacete. Recogida de viajeros en Murcia  
*Desde Alicante, los viajeros conectarán con Albacete o Murcia en tren, minibus u otro medio previsto por la organización.*

TARDE

Comida en ruta (**no incluida**), y **Geoda Gigante de Pulpí**.  
Una formación casi única en el mundo, la mayor de Europa



*Empezamos fuerte. En nuestra primera tarde, adelantamos la guinda al pastel, con la visita a la Geoda Gigante y la Mina Rica de Pulpí, una maravilla que nos introducirá en muchos de los secretos geológicos de la provincia de Almería.*

NOCHE

Alojamiento y cena en San José, [Hotel Agades](#)

## 28 de diciembre

MAÑANA

Desayuno

## De Cabo a rabo: Rodalquilar y Las Negras

Los acantilados mas altos del Cabo y su playazo  
9,5 km / ↗ 350 m / Dificultad media-baja

(Alternativa de dificultad baja: escape en km 5,7)

Todos los pueblos del Parque Natural guardan todavía el encanto de los caseríos de pescadores, como en Las Negras, donde el espíritu hippie todavía impregna el ambiente. Rodalquilar, donde empezaremos la caminata, le anda disputando el trono de cuna artística. Norias, un castillo, torres de vigilancia, calas de piratas y vistas inolvidables.



### TARDE

Comida picnic en ruta  
(no incluida)

Tiempo libre en Las Negras

Panorámica en bus por  
la costa del Parque

En la medida del tiempo, visitaremos  
otros lugares mágicos del Parque

### NOCHE

Alojamiento y cena en San José, [Hotel Agades](#)

## 29 de diciembre

### MAÑANA

Desayuno

### La Alpujarra almeriense: senda hidroeléctrica de Laujar

Las hermanas desconocidas de una comarca histórica

08,00 km / ↗ 320 m / Dif. media-baja / Comida en ruta (no incluida)

La comarca natural de Las Alpujarras, que son las faldas sureñas y mas habitables de Sierra Nevada, fue dividida en 1822 entre las provincias de Granada y Almería. De hecho, este fue el último destino de Boabdil tras la conquista de Granada y antes de su definitivo exilio. El acervo cultural, el blanco de sus pueblos colgados de las laderas, la forma de vida y el ancestral aprovechamiento morisco del agua que desciende de las cumbres es el mismo que en el de sus hermanas granadinas, aunque nada tiene que ver la afluencia de turistas a uno y otro lado. Las almerienses son, en este sentido, mas auténticas, con un paisaje algo mas austero, que ya anticipa el límite de las lluvias que atrapan las montañas.





## 30 de diciembre

### MAÑANA

Desayuno y salida del hotel

#### **El Desierto de Tabernas**

El único ecosistema de sequedad extrema en Europa  
05,00 km / ↗ 150 m / Dificultad media-baja

*Caminamos por los lugares más insólitos del Cabo de Gata, a decenas de miles de kilómetros y a millones de años atrás. El Desierto de Tabernas, más allá de ser escenario de montones de películas del Oeste, es un impresionante paraje sobre un antiguo lecho submarino. Y, pese a su fama, el agua corre por su corazón, creando las formas que igual nos sugieren un oasis en Arabia, los páramos tejanos o cualquier otra fantasía.*





**TARDE**

**Traslado a Níjar.  
Tiempo libre**

*Famoso por su artesanía del esparto, la cerámica y, especialmente, las jarapas, Níjar es un pueblo blanco que, habitualmente, pasa desapercibido entre los visitantes del Cabo. Es uno de los Pueblos Mas Bonitos.*



**TARDE**

Tiempo libre para la comida en Níjar (no incluida)

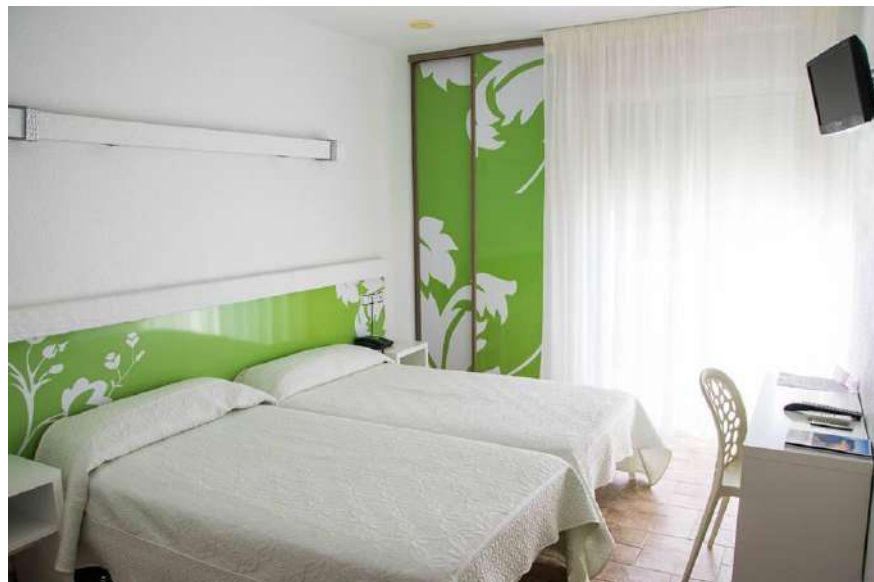
**REGRESO A ALBACETE Y MURCIA**

Traslado desde Murcia a Alicante en bus, tren u otro medio



## **Alojamiento: Hotel Agades**

Habitaciones dobles o individuales, con baño propio.  
Se ofrece la posibilidad de habitaciones triples o cuádruples.





**PRECIO POR  
PERSONA:**

**545**



**SUPLEMENTO  
HABITACIÓN INDIVIDUAL: 60€**

**El precio incluye:**

TRASLADOS DESDE ALBACETE / MURCIA Y ALICANTE  
Y EN DESTINO

- 3 noches en habitación doble con media pensión
- Guías de naturaleza y culturales, expertos en la zona
- Entrada a la Geoda de Pulpi
- Seguros de accidentes y RC

### **CALENDARIO DE PAGOS:**


**Pago completo antes del 04/12/2023**

(O hasta el agotamiento de las plazas confirmadas mediante el pago)

En Turismo Botánico tenemos el compromiso ambiental y de calidad de trabajar con grupos reducidos, lo que implica que una parte del pago por nuestras actividades (gastos de gestión) no es reembolsable, salvo por causas de fuerza mayor. Para este viaje, esta cantidad es de **150€**. En cualquier caso, si quieres mejorar las garantías de reembolso que ofrece [nuestra política de cancelaciones](#) y asegurarte el 100% del reembolso en los casos de fuerza mayor contemplados, puedes contratar un seguro de cancelación por 15€ mas.

Lee con detenimiento [las condiciones de este seguro y sus coberturas](#).

**El grupo mínimo para este viaje es de 13 personas.** Sin este número, TB se reserva el derecho de cancelarlo, previo reembolso, antes del 04/12/2023.

Información y reservas: 627 19 04 09  [albacete@turismobotanico.es](mailto:albacete@turismobotanico.es)



## DIFICULTAD DE LAS CAMINATAS

En Turismo Botánico evaluamos la dificultad de nuestros recorridos a pie pensando en personas que hacen algún tipo de ejercicio habitual, suave o algo más intenso y sin limitaciones físicas ni médicas. Este es nuestro "caminante básico". Si este no es tu caso o no estás seguro, POR FAVOR, consúltanos. Salvo aquello que denominamos "paseo", **todas las rutas conllevan cierto grado de esfuerzo y destreza** y siempre hay tramos de sendero, en mayor o menor medida. **Los senderos no son caminos**, son pasos a pie que se adaptan al desnivel propio del terreno y presentan firmes irregulares. ESTA ES NUESTRA TABLA DE DIFICULTADES:

**PASEO:** Recorrido muy fácil, apto para todo tipo de caminantes

**DIFICULTAD BAJA:** Son rutas sencillas si eres un caminante básico. Son buenas opciones para iniciarte en el senderismo.

**DIFICULTAD MEDIA BAJA:** Es un itinerario que te supondrá **momentos de esfuerzo y dificultades puntuales**. Será algo cansado, pero asequible si eres un caminante básico. Si llevas una vida sedentaria puede que este sea tu límite (de momento).

**DIFICULTAD MEDIA:** Si eres senderista habitual (que no caminante) o haces ejercicio de intensidad media, estos recorridos **te supondrán esfuerzo acumulado y cansancio al final** de la jornada, pero será satisfactorio. Si no estás en este supuesto, podría sobrepasarte y hacerte ralentizar demasiado el avance del grupo. Descártalo si llevas una vida sedentaria.

**DIFICULTAD MEDIA ALTA:** Una ruta así, en nuestro baremo, es **sólo para senderistas habituales** y acostumbrados a caminar por la montaña, a los que les exigirá un fondo físico considerable.

**DIFICULTAD ALTA:** **Sólo para senderistas experimentados** y acostumbrados a caminar por la montaña, con subidas y bajadas largas, terreno muy irregular y pendientes intensas.

**UN PUNTO DE AVENTURA:** Esta apostilla describe aquellos recorridos que, en la medida de su dificultad, **implican algo más que caminar en algunos momentos**, como cruzar corrientes de agua de piedra en piedra o descalzándose, lugares en los que hay que hacer pequeñas trepadas o destrepadas o pasos algo expuestos. Consúltanos en cada caso particular.

## QUÉ PUEDES ESPERAR DE NUESTROS VIAJES

Turismo Botánico organiza viajes de grupo, lo que implica respetar unos horarios establecidos pero, también, ser flexible con las posibles alteraciones del programa necesarias para tratar de que todos los participantes puedan integrarse en las actividades o dispongan de alternativas a las mismas, en última instancia.

Aunque puedas abordar sin problema las actividades que realizamos, has de tener en cuenta que es obligatorio respetar el ritmo que marque nuestro guía, que intentará adecuar el paso a aquellos que tengan más dificultades o a los problemas sobrevenidos en el camino. Los posibles retrasos en el programa causados por estos motivos son inevitables cuando se sale al entorno natural, especialmente en grupo.

Por otro lado, no permitiremos retrasos por motivos diferentes de los anteriores, como la toma de fotografías, llamadas telefónicas no urgentes, etc, si bien se contemplarán las paradas necesarias para estas, para el descanso, el disfrute del paisaje y su interpretación.

Las variaciones meteorológicas forman parte de las salidas a la naturaleza, por lo que no serán causa de suspensión o modificación de los programas, salvo que comporten avisos oficiales. Si que se tratará de adaptar los recorridos y su duración, dentro de lo posible, a las circunstancias. Los guías de Turismo Botánico informarán de las mismas antes de las actividades y los participantes decidirán si las realizan o no. A priori, no se organizarán alternativas por estos motivos. [CONSULTA NUESTRA POLÍTICA DE CANCELACIONES.](#)

En ocasiones, cuando los grupos quedan por debajo del mínimo de viajeros necesario, TB se reserva el derecho de modificar el tipo de transporte y la programación, supeditada a estos cambios, que podría realizarse en furgonetas de pasajeros o combinar transporte público. Es una manera de garantizar a nuestros clientes que nuestros viajes salen adelante con grupos mas grandes o mas pequeños y que no os vais a quedar sin planes.

Las recomendaciones de equipamiento, que se envían a los participantes en los días previos al viaje, son muy importantes, especialmente las relativas al calzado. Es obligatorio el calzado específico de senderismo o similar durante nuestras rutas.

En tanto que los horarios son muy variables cuando se sale a la naturaleza, muchas de nuestras actividades implican que los participantes traigan su comida de tipo picnic o bocadillo. Independientemente de que sea posible comprar comida o reponerse en algún establecimiento en el camino, es obligatorio llevar en la mochila algo que nos permita hacer la comida en ruta en caso de retraso, lentitud del servicio, falta de aforo, cierres inesperados... No es responsabilidad de Turismo Botánico verificar la disponibilidad de estos servicios en los recorridos, aunque se tendrán en cuenta las paradas necesarias para realizar compras antes o después de las actividades.

¡GRACIAS POR LEER HASTA EL FINAL!