



## Naturaleza en FLANDES y otras zonas de La BÉLGICA menos conocida

VIAJE DE NATURALEZA, SENDERISMO Y CULTURA AL NORTE Y ESTE DE BÉLGICA.



**3-9 DE JUNIO DE 2024**

**GRUPO REDUCIDO:  
MÁXIMO 28 PERSONAS**

**(SABEMOS QUE NO TE GUSTAN LAS AGLOMERACIONES  
Y QUEREMOS MIMAR LOS ESPACIOS QUE VISITAMOS)**

## **OTRA BÉLGICA MOSTRADA DESDE LA MAJESTUOSIDAD DE FLANDES, LIMBURGO Y VALONIA**

Pensar en Bélgica es acordarnos del arte flamenco, del chocolate y la cerveza. De Bruselas con su Grande Place o su Manneken Pis, o de Brujas o Gante con sus canales. Pero Bélgica es también naturaleza, y muy diversa además. Desde las zonas húmedas del norte hasta las montañas sinuosas del este.

Primero, conocer las zonas húmedas anexas al Mar del Norte. El Parque Natural de Het Zwin y uno de los polder (porciones de tierra ganadas al mar) que hoy es también zona protegida, serán los lugares encargados de presentarnos la importancia de estos ecosistemas. También os queremos mostrar otra manera de conocer Brujas. Lo haremos recorriendo en bicicleta eléctrica el anillo verde que rodea a la ciudad, para acabar con una merecida cata de cervezas artesanales belgas.

Antes de movernos a Valonia y Limburgo, haremos una parada para conocer la bella ciudad de Amberes y uno de los arboretos más importantes de Bélgica, el de Kalmthout.

Y con base en Lieja, vamos a conocer las montañas del sureste belga por fuera, representadas por el bello valle del río Ninglinspo, y por dentro a través de la Grotte Remouchamps. Y muy cerca, en Limburgo, podremos acabar nuestro viaje en el parque natural más antiguo de Bélgica, Hoge Kempen nos espera con sus extensos bosques sus ecosistemas dunares de interior para darnos la despedida en este viaje para conocer la naturaleza de Bélgica.





## Lunes 3 de junio.

- 7.15 Salida de Murcia hacia el aeropuerto de Alicante. En el caso de salidas desde Albacete, se buscará un medio de transporte para llegar al aeropuerto de Alicante.
- 10.15 Salida del vuelo Alicante- Bruselas. El horario de salida del vuelo estará supeditado a la disponibilidad y tarifas de las aerolíneas.
- 12.45 Llegada al aeropuerto de Bruselas. Recogida de maletas y transporte a Brujas.
- TARDE** Llegada a Brujas y tarde y cena libre.

## Martes 4 de junio.

**MAÑANA** Desayuno en el hotel.



### Parque Natural Het Zwin

8 kms | Desnivel insignificante.  
Dificultad Fácil

Al norte de Flandes, en el límite con la frontera holandesa, está el “aeropuerto internacional de las aves”. Het Zwin . Haremos parte de la ruta dentro del parque natural y la otra parte por los bordes de los diques.

El almuerzo (incluido) lo cerraremos en un bar/restaurante de la zona.

**TARDE**

### Paseo por De Uitkerkse Polder.

5 kms | Desnivel insignificante.  
Dificultad Fácil



Un polder es una porción de tierra ganada al mar. Algo bastante usual en estas zonas norteñas de Bélgica y Países Bajos. Paisajes húmedos con lagunas, turberas y zonas donde el agua amenaza con cubrir en todo momento. Daremos un paseo por uno de los espacios naturales creados en un polder para descubrir la naturaleza que puebla estos lugares.

Regreso a Brujas y cena libre.

## Miércoles 5 de junio

**MAÑANA**

Desayuno en el hotel.



**Paseo en e-bike por el anillo verde de Brujas.**

45 kms | Desnivel insignificante.

No nos podemos ir de Bélgica sin probar a hacer una ruta por una de sus ciclovías. Y menos siendo uno de los países europeos con más kilómetros de rutas ciclistas disponibles. Os proponemos otra manera de conocer Brujas. Será a través del anillo verde que rodea la ciudad y que nos permitirá conocer

esta idea verde creada por el gobierno belga.

Comida tipo pic-nic durante la ruta (no incluida).

Llegada a Brujas y tiempo libre.

## Jueves 6 de junio

**MAÑANA**  
del hotel.

Desayuno y salida

**Visita a Amberes.**

Conocida por tener uno de los puertos más importantes de Europa, Amberes es también historia. Tendremos tiempo para pasear su centro histórico antes de seguir nuestro camino hacia las regiones de Limburgo y Valonia.

Tiempo libre para comer en Amberes.





### **TARDE**      **Visita al arboretum de Kalmthout.**

Muy cerca de la ciudad de Amberes encontramos uno de los jardines botánicos más bonitos de toda Bélgica. Un lugar con más de 160 años enseñando colecciones botánicas. Daremos un paseo para descubrir más de las especies vegetales que allí existen.

Llegada a Lieja y check-in en el hotel. Cena libre.

## **Viernes 7 de junio**

**MAÑANA**

Desayuno en el hotel.



### **El valle del río Ninglinspo.**

7 kms | Desnivel 250m.

Dificultad Fácil-Media

Al sur de la ciudad de Lieja comienza la zona más montañosa de este país. Son relieves sinuosos que han sido esculpidos por ríos con mucha paciencia. Entre estos valles, destaca el río Ninglinspo el cual, con sus numerosas mini-cascadas, nos acompañará durante esta ruta donde disfrutaremos de sus 20 puentes.

Cerraremos la comida (incluida) en un restaurante local.



## TARDE **Visita a las cuevas de Remouchamps.**

Y en cuanto comienzan las montañas, también lo hacen las grutas y galerías. Una de las más famosas de Bélgica son las Grottes de Remouchamps. Recorreremos a pie sus 800 metros de galerías, y regresaremos en barca por el río subterráneo navegable más grande de Europa.



Regreso a Lieja. Tiempo y cena libre.

## Sábado 8 de junio



**MAÑANA** Desayuno en el hotel y salida hacia Limburgo

**Parque Natural Hoge Kempen.**

4 kms | 150 m de desnivel.

Dificultad Fácil-Media.

Y nuestra última aproximación a la naturaleza belga será en el Parque Nacional más antiguo del país. Hoge Kempen nos espera

con sus bosques y algún que otro ecosistema más que seguro que no os esperáis.

Cerraremos el almuerzo (incluido) en un restaurante local.

## TARDE **Paseo por las dunas belgas.**

Si, habéis leído bien. Nos sorprenderemos con estas acumulaciones de arena que seguro que no os podéis imaginar. De hecho, no queremos poner ni fotos para que os podáis sorprender.

Regreso a Lieja y cena libre.

## Domingo 9 de junio

**MAÑANA** Desayuno en el hotel y salida hacia al aeropuerto de Bruselas.

17:25 Salida del vuelo Bruselas - Alicante. El horario de salida del vuelo estará supeditado a la disponibilidad y tarifas de las aerolíneas.

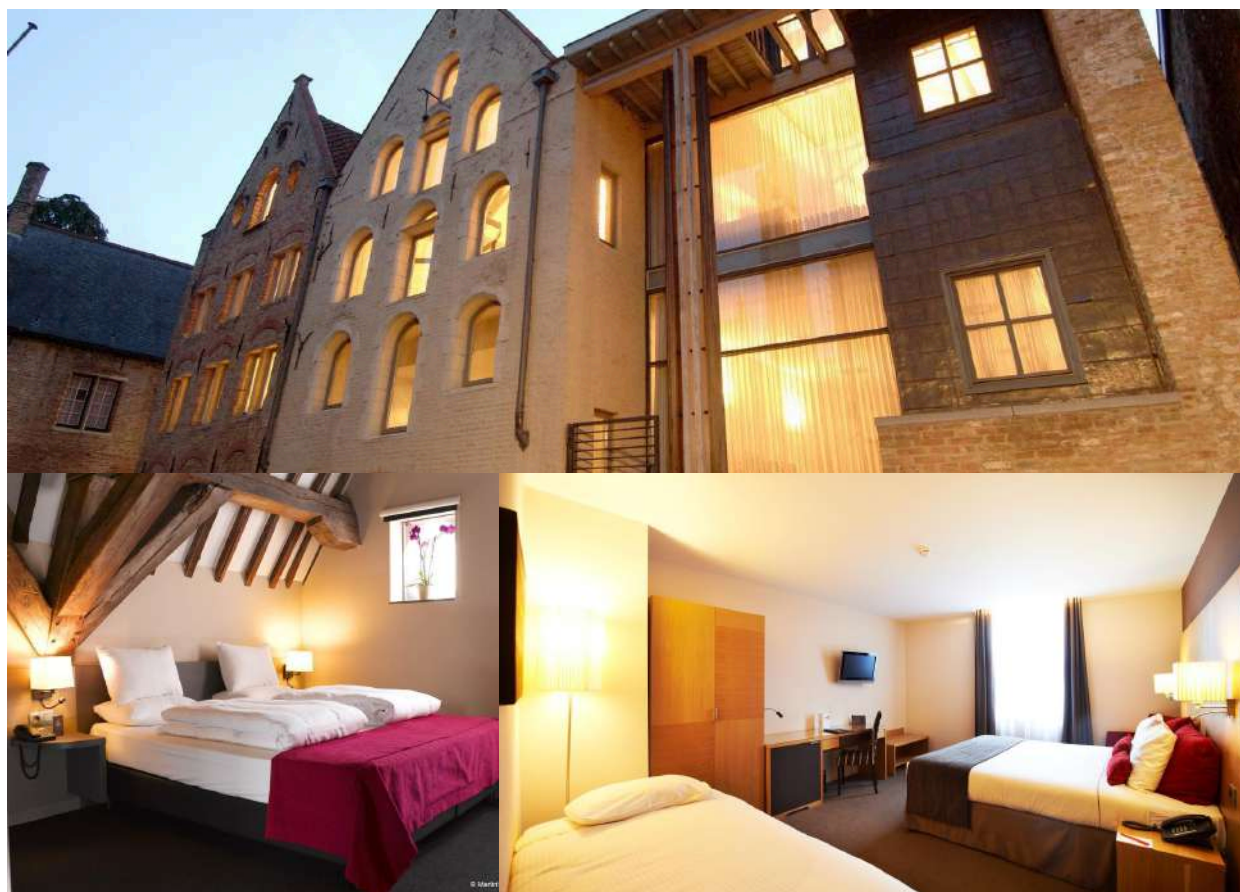
19:55 Llegada a Alicante y transfer a Murcia.

Para personas apuntadas de Albacete se dispondrá de un medio de transporte hasta dicha ciudad.

### **Alojamientos: Hotel Martín's Brugge en Brujas\* y Hotel de la Couronne\* en Lieja.**

Habitaciones dobles con baño propio.

\* O un hotel de calidad similar.



## PRECIO POR PERSONA:

# 1290



**SUPLEMENTO HABITACIÓN INDIVIDUAL: 200 €**  
**DISPONIBILIDAD DE HABITACIONES INDIVIDUALES LIMITADAS.**

## El precio incluye:

- Billetes de avión Alicante/Bruselas ida y vuelta con facturación de maleta.
- Transporte en bus al aeropuerto de Alicante y desplazamientos en destino.
- 6 noches en habitación doble o de matrimonio\* en régimen de alojamiento y desayuno.
- Almuerzos de los días 4, 7 y 8 de junio.
- Guías de naturaleza y cultura, altamente cualificados.
- Entrada a las diferentes atracciones turísticas del programa.
- Seguros de Cancelación (leer los casos cubiertos), de Viaje, Accidentes y Responsabilidad Civil.

\*Supeditada a disponibilidad.


### CALENDARIO DE PAGOS:

Reserva de 350 € antes del 31 de enero. Fecha límite para poder obtener el descuento por el sistema de puntos (si es que se tienen).

2º pago ,350 € : antes del 1 de marzo

3º pago , 350 €: antes del 1 de abril

Resto del importe: Antes del 10 de mayo

Información y reservas: 615 67 48 46  / [murcia@turismobotanico.es](mailto:murcia@turismobotanico.es)

Turismo Botánico Sociedad Cooperativa se guarda la decisión de suspender el viaje en el caso de que a día 1 de abril no se haya conseguido un número mínimo de personas para el mismo. En ese caso, se devolvería el dinero íntegro que se haya aportado por cada participante.



Los horarios y actividades del programa podrán sufrir cambios en función de las aerolíneas/trenes y de las condiciones climatológicas de cada día. Los transportes en destino serán en bus salvo que el grupo sea muy pequeño y los hagamos en furgonetas.

En Turismo Botánico tenemos el compromiso ambiental y de calidad de trabajar con grupos reducidos, lo que implica que una parte del pago por nuestras actividades (gastos de gestión) no es reembolsable **en ningún caso cuando quien cancela es el cliente**. De esta manera, podemos asegurar la salida de la gran mayoría de nuestros viajes.

Para este viaje, esta cantidad es de **350 €**.

CONSULTA EN [AQUÍ](#) NUESTRA POLÍTICA COMPLETA DE CANCELACIONES

Nuestro seguro de cancelación y asistencia en viaje incluye cuarentena por COVID por prescripción médica en origen o en destino. Puedes consultar todas [las condiciones de este seguro](#). Cualquier reclamación de este tipo ha de hacerse directamente a la compañía aseguradora.



## DIFICULTAD DE LAS CAMINATAS

En Turismo Botánico evaluamos la dificultad de nuestros recorridos a pie pensando en personas que hacen algún tipo de ejercicio habitual, suave o algo más intenso y sin limitaciones físicas ni médicas. Este es nuestro “caminante básico”. Si este no es tu caso o no estás seguro, POR FAVOR, consúltanos. Salvo aquello que denominamos “paseo”, todas las rutas conllevan cierto grado de esfuerzo y destreza y siempre hay tramos de sendero, en mayor o menor medida. Los senderos no son caminos, son pasos a pie que se adaptan al desnivel propio del terreno y presentan firmes irregulares. ESTA ES NUESTRA TABLA DE DIFICULTADES

**PASEO:** Recorrido muy fácil, apto para todo tipo de caminantes

**DIFICULTAD BAJA:** Son rutas sencillas si eres un caminante básico. Son buenas opciones para iniciarte en el senderismo.

**DIFICULTAD MEDIA BAJA:** Es un itinerario que te supondrá momentos de esfuerzo y dificultades puntuales. Será algo cansado, pero asequible si eres un caminante básico. Si llevas una vida sedentaria puede que este sea tu límite (de momento).

**DIFICULTAD MEDIA:** Si eres senderista habitual (que no caminante) o haces ejercicio de intensidad media, estos recorridos te supondrán esfuerzo acumulado y cansancio al final de la jornada, pero será satisfactorio. Si no estás en este supuesto, podría sobrepasarte y hacerte ralentizar demasiado el avance del grupo. Descártalo si llevas una vida sedentaria.

**DIFICULTAD MEDIA ALTA:** Una ruta así, en nuestro baremo, es sólo para senderistas habituales y acostumbrados a caminar por la montaña, a los que les exigirá un fondo físico considerable.

**DIFICULTAD ALTA:** Sólo para senderistas experimentados y acostumbrados a caminar por la montaña, con subidas y bajadas largas, terreno muy irregular y pendientes intensas.

**UN PUNTO DE AVENTURA:** Esta apostilla describe aquellos recorridos que, en la medida de su dificultad, implican algo más que caminar en algunos momentos, como cruzar corrientes de agua de piedra en piedra o descalzándose, lugares en los que hay que hacer pequeñas trepadas o destrepadas o pasos algo expuestos. Consúltanos en cada caso particular.



## QUÉ PUEDES ESPERAR DE NUESTROS VIAJES

Turismo Botánico organiza viajes de grupo, lo que implica respetar unos horarios establecidos pero, también, ser flexible con las posibles alteraciones del programa necesarias para tratar de que todos los participantes puedan integrarse en las actividades o dispongan de alternativas a las mismas, en última instancia.

Aunque puedas abordar sin problema las actividades que realizamos, has de tener en cuenta que es obligatorio respetar el ritmo que marque nuestro guía, que intentará adecuar el paso a aquellos que tengan más dificultades o a los problemas sobrevenidos en el camino. Los posibles retrasos en el programa causados por estos motivos son inevitables cuando se sale al entorno natural, especialmente en grupo.

Por otro lado, no permitiremos retrasos por motivos diferentes de los anteriores, como la toma de fotografías, llamadas telefónicas no urgentes, etc, si bien se contemplarán las paradas necesarias para estas, para el descanso, el disfrute del paisaje y su interpretación.

Las variaciones metereológicas forman parte de las salidas a la naturaleza, por lo que no serán causa de suspensión o modificación de los programas, salvo que comporten avisos oficiales. Si que se tratará de adaptar los recorridos y su duración, dentro de lo posible, a las circunstancias. Los guías de Turismo Botánico informarán de las mismas antes de las actividades y los participantes decidirán si las realizan o no. A priori, no se organizarán alternativas por estos motivos. [CONSULTA NUESTRA POLÍTICA DE CANCELACIONES.](#)

Las recomendaciones de equipamiento, que se envían a los participantes en los días previos al viaje, son muy importantes, especialmente las relativas al calzado. Es obligatorio el calzado específico de senderismo o similar durante nuestras rutas.

En tanto que los horarios son muy variables cuando se sale a la naturaleza, muchas de nuestras actividades implican que los participantes traigan su comida de tipo picnic o bocadillo. Independientemente de que sea posible comprar comida o reponerse en algún establecimiento en el camino, es obligatorio llevar en la mochila algo que nos permita hacer la comida en ruta en caso de retraso, lentitud del servicio, falta de aforo, cierres inesperados... No es responsabilidad de Turismo Botánico verificar la disponibilidad de estos servicios en los recorridos, aunque se tendrán en cuenta las paradas necesarias para realizar compras antes o después de las actividades.

¡GRACIAS POR LEER HASTA EL FINAL!