



surcando el mediterráneo

COSTA ALICANTINA

VIAJE PARA CONTEMPLAR LA COSTA ALICANTINA POR TIERRA Y POR MAR



19, 20 Y 21 DE JULIO DE 2024

GRUPO REDUCIDO: 8 PERSONAS

**(SABEMOS QUE NO TE GUSTAN LAS AGLOMERACIONES
Y QUEREMOS MIMAR LOS ESPACIOS QUE VISITAMOS)**

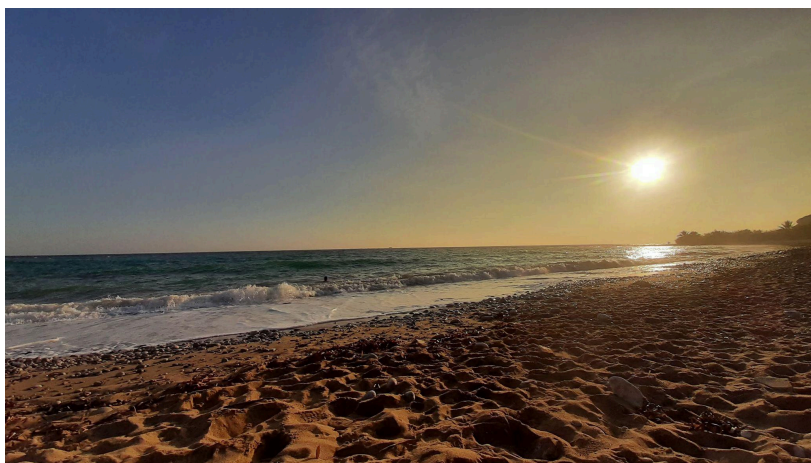
19 DE JULIO

17:00 Recogida en la estación de trenes Alicante. (Transporte desde Murcia y Albacete, tren incluido).Traslado al Hotel Censal de Villajoyosa.

19:00 Desplazamiento Playa Torres (Villajoyosa).

Ruta Nocturna | 7 km | Bajo Desnivel | Fácil

Comenzamos el fin de semana con un buen baño, en una preciosa playa con un bosque de eucaliptos. Una vez baje el sol empezaremos a caminar desde la Torre de Hércules, elemento histórico con una historia peculiar. Desde aquí y con el atardecer a nuestra espalda caminaremos con vistas al mar hasta la Torre de Aguiló con un manto de estrellas sobre nosotros. Aprovecharemos para adentrarnos en la astronomía y hablar de piratería. (Cena picnic en la playa, no incluida)



00:00 Vuelta al Hotel con la sal en la piel :)

20 DE JULIO

8.30 Desayuno

11.30 Travesía en Barco desde Dénia

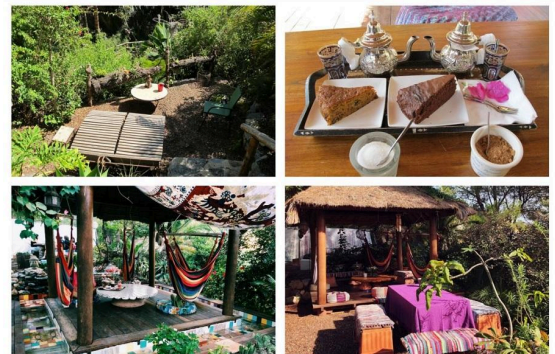
Nos embarcamos en el puerto de Denia para recorrer la costa vía marítima y contemplar desde el mar el paisaje tan bonito que nos ofrece la unión de la tierra con el mar. Atravesaremos la salvaje playa de Las Rotas hasta llegar a la emblemática Cova Tallada. Allí nos acercaremos todo lo permitido por la ley para poder admirar la belleza de los acantilados del cabo de San Antonio. Acto seguido, pondremos dirección hacia la Isla de Portixol, donde se encuentran algunas de las mejores calas de la Comunidad Valenciana. Una vez allí el capitán seleccionará la cala más agradable y cómoda para fondear, darnos un baño y comernos una buena paella. (Comida incluida)



16:30 Llegamos al puerto de Dénia

18.00 Visita a una tetería botánica "Jardín de los sentidos" en Altea.

Un jardín para relajarte y vivir una experiencia inolvidable. La entrada incluye un delicioso menú merienda de té/granizado, tarta, frutas de temporada y todo el tiempo del mundo.



21 DE JULIO

8.00 Desayuno

9.00 Salida hacia inicio de ruta Calpe-Benissa

9.40 Ruta Ecológica de Benissa | 6,5 km |100m | Fácil

El Paseo Ecológico de Benissa es una ruta equipada con paneles explicativos que conecta las diferentes y hermosas calas del municipio de Benissa, en la comarca de la Marina Alta, al norte de la provincia de Alicante. Además de disfrutar de los bellos paisajes de la costa de Benissa, podemos aprender sobre sus diferentes ecosistemas, patrimonio cultural y otros aspectos de interés.



14.30 Comida libre en Calpe

17.00 Vuelta a casa

18.00 Regreso a la estación de Alicante/Murcia/Albacete

PRECIO POR PERSONA:

450



Suplemento hab. individual: 120€

El precio incluye:

TRANSPORTE DESDE MURCIA/ALICANTE/ALBACETE Y EN DESTINO

- 1 NOCHE EN HOTEL CENSAL en hab. doble
- 1 DESAYUNO, 1 COMIDA, 1 MERIENDA
- Guía acompañante desde Alicante
- Ticket travesía en barco con comida y una bebida incluida (4h y media)
- Entrada al “Jardín de los sentidos” con merienda incluida.
- Ruta nocturna “El Torres” en Villajoyosa y “Ruta Ecológica de Benissa”

OPCIONAL | SEGURO DE VIAJE con anulación de gastos en caso de cancelación: 15 € por persona



FECHA DE PAGO: 15 DE JUNIO

Turismo Botánico Sociedad Cooperativa se guarda la decisión de suspender el viaje en el caso de que el día 15 de Junio no se haya conseguido un número mínimo de personas para el mismo. En ese caso, se devolvería el dinero íntegro que se haya aportado por cada participante. Los horarios y actividades del programa podrán sufrir cambios en función de la logística y de las condiciones climatológicas de cada día.

En Turismo Botánico tenemos el compromiso ambiental y de calidad de trabajar con grupos reducidos, lo que implica que una parte del pago por nuestras actividades (gastos de gestión) no es reembolsable **en ningún caso cuando quien cancela es el cliente**. De esta manera, podemos asegurar la salida de la gran mayoría de nuestros viajes. Para este viaje, esta cantidad es de **50 €**.

CONSULTA EN [AQUÍ](#) NUESTRA POLÍTICA COMPLETA DE CANCELACIONES

DIFICULTAD DE LAS CAMINATAS

En Turismo Botánico evaluamos la dificultad de nuestros recorridos a pie pensando en personas que hacen algún tipo de ejercicio habitual, suave o algo más intenso y sin limitaciones físicas ni médicas. Este es nuestro "caminante básico". Si este no es tu caso o no estás seguro, POR FAVOR, consúltanos. Salvo aquello que denominamos "paseo", **todas las rutas conllevan cierto grado de esfuerzo y destreza** y siempre hay tramos de sendero, en mayor o menor medida. **Los senderos no son caminos**, son pasos a pie que se adaptan al desnivel propio del terreno y presentan firmes irregulares. **ESTA ES NUESTRA TABLA DE DIFICULTADES**

PASEO: Recorrido muy fácil, apto para todo tipo de caminantes

DIFICULTAD BAJA: Son rutas sencillas si eres un caminante básico. Son buenas opciones para iniciarte en el senderismo.

DIFICULTAD MEDIA BAJA: Es un itinerario que te supondrá **momentos de esfuerzo y dificultades puntuales**. Será algo cansado, pero asequible si eres un caminante básico. Si llevas una vida sedentaria puede que este sea tu límite (de momento).

DIFICULTAD MEDIA: Si eres senderista habitual (que no caminante) o haces ejercicio de intensidad media, estos recorridos **te supondrán esfuerzo acumulado y cansancio al final** de la jornada, pero será satisfactorio. Si no estás en este supuesto, podría sobrepasarte y hacerte ralentizar demasiado el avance del grupo. Descártalo si llevas una vida sedentaria.

DIFICULTAD MEDIA ALTA: Una ruta así, en nuestro baremo, es **sólo para senderistas habituales** y acostumbrados a caminar por la montaña, a los que les exigirá un fondo físico considerable.

DIFICULTAD ALTA: **Sólo para senderistas experimentados** y acostumbrados a caminar por la montaña, con subidas y bajadas largas, terreno muy irregular y pendientes intensas.

UN PUNTO DE AVENTURA: Esta apostilla describe aquellos recorridos que, en la medida de su dificultad, **implican algo más que caminar en algunos momentos**, como cruzar corrientes de agua de piedra en piedra o descalzándose, lugares en los que hay que hacer pequeñas trepadas o destrepadas o pasos algo expuestos. Consúltanos en cada caso particular.

QUÉ PUEDES ESPERAR DE NUESTROS VIAJES

Turismo Botánico organiza viajes de grupo, lo que implica respetar unos horarios establecidos pero, también, ser flexible con las posibles alteraciones del programa necesarias para tratar de que todos los participantes puedan integrarse en las actividades o dispongan de alternativas a las mismas, en última instancia.

Aunque puedas abordar sin problema las actividades que realizamos, has de tener en cuenta que es obligatorio respetar el ritmo que marque nuestro guía, que intentará adecuar el paso a aquellos que tengan más dificultades o a los problemas sobrevenidos en el camino. Los posibles retrasos en el programa causados por estos motivos son inevitables cuando se sale al entorno natural, especialmente en grupo.

Por otro lado, no permitiremos retrasos por motivos diferentes de los anteriores, como la toma de fotografías, llamadas telefónicas no urgentes, etc, si bien se contemplarán las paradas necesarias para estas, para el descanso, el disfrute del paisaje y su interpretación.

Las variaciones meteorológicas forman parte de las salidas a la naturaleza, por lo que no serán causa de suspensión o modificación de los programas, salvo que comporten avisos oficiales. Si que se tratará de adaptar los recorridos y su duración, dentro de lo posible, a las circunstancias. Los guías de Turismo Botánico informarán de las mismas antes de las actividades y los participantes decidirán si las realizan o no. A priori, no se organizarán alternativas por estos motivos. [CONSULTA NUESTRA POLÍTICA DE CANCELACIONES.](#)

Las recomendaciones de equipamiento, que se envían a los participantes en los días previos al viaje, son muy importantes, especialmente las relativas al calzado. Es obligatorio el calzado específico de senderismo o similar durante nuestras rutas.

En tanto que los horarios son muy variables cuando se sale a la naturaleza, muchas de nuestras actividades implican que los participantes traigan su comida de tipo picnic o bocadillo. Independientemente de que sea posible comprar comida o reponerse en algún establecimiento en el camino, es obligatorio llevar en la mochila algo que nos permita hacer la comida en ruta en caso de retraso, lentitud del servicio, falta de aforo, cierres inesperados... No es responsabilidad de Turismo Botánico verificar la disponibilidad de estos servicios en los recorridos, aunque se tendrán en cuenta las paradas necesarias para realizar compras antes o después de las actividades.

¡GRACIAS POR LEER HASTA EL FINAL!