



TB escapadas

VALLE DE BAZTÁN

NATURALEZA DESBORDANTE

VIAJE DE NATURALEZA Y CULTURA AL VALLE DE BAZTÁN



DEL 5 AL 10 DE AGOSTO DE 2025
GRUPO LIMITADO: MÁXIMO 28 PERSONAS
(SABEMOS QUE NO TE GUSTAN LAS AGLOMERACIONES
Y QUEREMOS MIMAR LOS ESPACIOS QUE VISITAMOS)

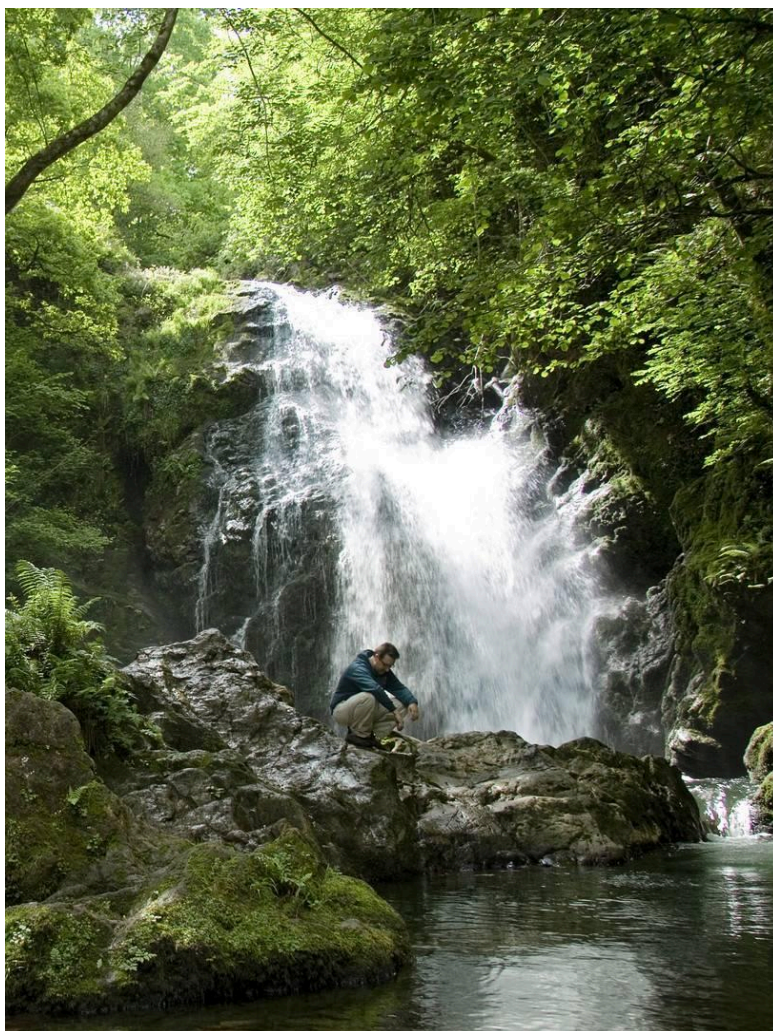
TRADICIÓN, MISTERIO Y FANTASÍA EN NAVARRA

No importa en qué época del año nos encontremos, **la visita al Valle de Baztán siempre es acertada para descubrir Navarra más allá de su capital.** Sin embargo, es especialmente en primavera y verano cuando la naturaleza se presenta en su máximo esplendor gracias al verde del valle, a las flores que cuelgan de los balcones y al caudal de los ríos en pleno apogeo. Y es que **la naturaleza lo domina todo en esta comarca, no sólo el paisaje, también el folclore, el modo de vida, la gastronomía y las festividades.**

El Valle de Baztán pertenece al Pirineo Navarro y hace frontera con Francia, es por esto por lo que tendremos la oportunidad durante este viaje de **visitar el País Vasco Francés, así como de hacer un trocito del Camino de Santiago Bazantés, una rama alternativa del Camino de Santiago a la entrada tradicional desde Francia.** Descubriremos la cara bucólica de este lugar, pero no sin antes adentrarnos en la cara misteriosa y fantástica en nuestra visita a las Cuevas de Zugarramurdi.

Así, continuaremos nuestro viaje **recorriéndonos los pueblos de El Baztán; como el pueblo de Elizondo, el cual será nuestra base de operaciones para conocer esta comarca, donde tendremos la oportunidad de aunar naturaleza y arte en los Jardines del Señorío de Bertiz y de degustar una receta milenaria en el molino harinero de Amaiur.**

Las condiciones climáticas que tienen lugar en el Valle de Baztán dan como resultado una vegetación de un verde que “duele” a la vista. ¿No te lo crees? Ven con nosotros a descubrir este paraíso natural.



Martes 5 de agosto

MAÑANA Salida en Bus de Murcia recogida en Alicante y conexión con Albacete.

TARDE Check in en nuestro [Hotel Trinkete 3*](#) y Cena (incluida)

Miércoles 6 de agosto

MAÑANA Desayuno en el hotel y salida hacia Espelette.



Espelette es un pueblo pintoresco de Francia, frontera con España con una personalidad muy fuerte. Tendremos la oportunidad de coincidir con el mercado local de Espelette, uno de los más antiguos del País Vasco. Lo cuál es una buena oportunidad para mezclarse con los lugareños, conocer productores y artesanos y degustar buenos productos locales.

TARDE

Visita a la Cuevas de Zugarramurdi

Las impresionantes dimensiones de la Cueva de Zugarramurdi no nos dejarán indiferentes. Pues está compuesta por dos enormes galerías y un túnel natural de 120 metros de largo con alturas de hasta 12 metros. El lugar perfecto (amplio y alejado) para los aquelarres que cuenta la leyenda que tuvieron lugar aquí. Nos lo contarán todo en el Museo de las Brujas.

Además, tendremos la oportunidad de coincidir con el mercado local de Espelette, uno de los más antiguos del País Vasco. Nos parece el momento idóneo para mezclarse con los lugareños, conocer productores y artesanos y degustar buenos productos locales.

Cena libre



Jueves 7 de Agosto

MAÑANA

Desayuno en el hotel

Los pueblos altos de El Baztán.

7,00 km / +350m de desnivel

Haremos un recorrido donde la naturaleza lo domina TODO. Desde el verde en su máximo esplendor en el Valle de Baztán hasta las flores que engalanan los balcones de Ziga y Berrotea, dos buenos ejemplos de los pequeños pueblos típicos de postal de Navarra con los que nos encontraremos en nuestro camino.

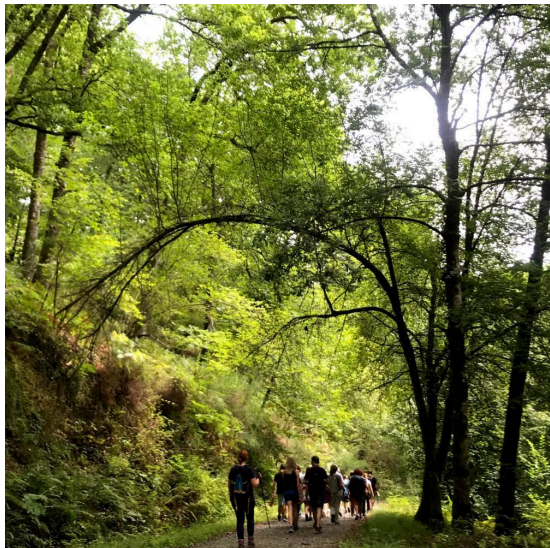


Comida tipo picnic en preciosa área recreativa frente al señorío de Bértiz

TARDE

Rutita por el bosque del Señorío de Bértiz.

6,7 km / +170 m de desnivel (opción de quedarse en el jardín)



Entre el Valle de Malerreka y el Valle de Baztán, a orillas de los ríos Baztán y Bidasoa y muy cerca del mar Cantábrico, se encuentra el pequeño Valle de [Bertizarana](#). Y en uno de sus pueblos, Oieregi, existe un bosque denso y colorido, en el que la naturaleza y la leyenda se funden en uno. Este espacio salvaje tiene en su entrada un hermoso jardín decorado con delicados motivos modernistas y *Art Nouveau*.

Es el Parque Natural del Señorío de Bertiz, un lugar con tanta magia, que si paseando por sus senderos te toparas con una lamia, no te parecería extraño.

Las lamias, por cierto, eran sirenas que recorrían los ríos cantando y peinando sus cabellos con peines de oro. Según la leyenda, su tarea era la de proteger los bosques de la zona.

NOCHE Alojamiento y cena incluida en restaurante de Elizondo.

Viernes 8 de Agosto

MAÑANA Desayuno en el hotel.

Cascada y Valle de Xorroxín

7,5 km / +150 m de desnivel

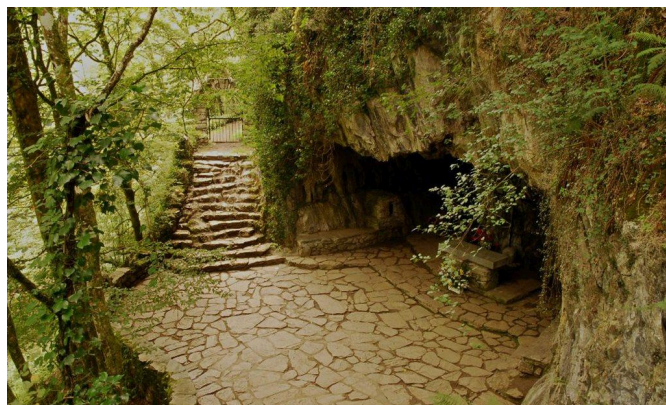
Se trata de un agradable y sencillo paseo entre hayedos, robles y castaños autóctonos, a través de un camino empedrado que despliega su alfombra hasta llegar a la cascada de Xoxorrín, un salto idílico a los pies del monte Autza. Haremos un trayecto sencillo pero muy vistoso y encantador.

Comida libre



TARDE **Visita a la Reserva Natural de San Juan Xar.**

4 km / +100 m



*Para terminar el día daremos un paseo por este santuario natural, declarado Reserva Natural en 1987 por atesorar el único bosque autóctono de carpes o *Carpinus betulus*, también conocidos como abedulillos, de la península.*

NOCHE **Cena incluida y alojamiento en nuestro hotel.**

Sábado 9 de Agosto

MAÑANA

Desayuno en el hotel.



Camino de Santiago Baztanés *11,5 km/ +450 m de desnivel*

Nos encontramos ante la rama del Camino de Santiago que cruza de Norte a Sur el Valle de Baztán, uno de los senderos más arcaicos que existen en Navarra. Una preciosa ruta jacobea que servía de alternativa a la entrada tradicional desde Francia a la capital Navarra.

Comida de picnic o en el pueblo

TARDE

Visita al molino harinero de Amaiur.



Visitaremos este molino rehabilitado y abierto a visitantes y contaremos con una degustación de talos con harina de maíz molida al momento. Los talos son unas tortitas de maíz que han sido el alimento básico de las familias de Baztán durante siglos. Una visita imprescindible.

NOCHE

Regreso a Elizondo y alojamiento en nuestro hotel. **Cena libre.**

Domingo 10 de Agosto

MAÑANA

Desayuno en el hotel

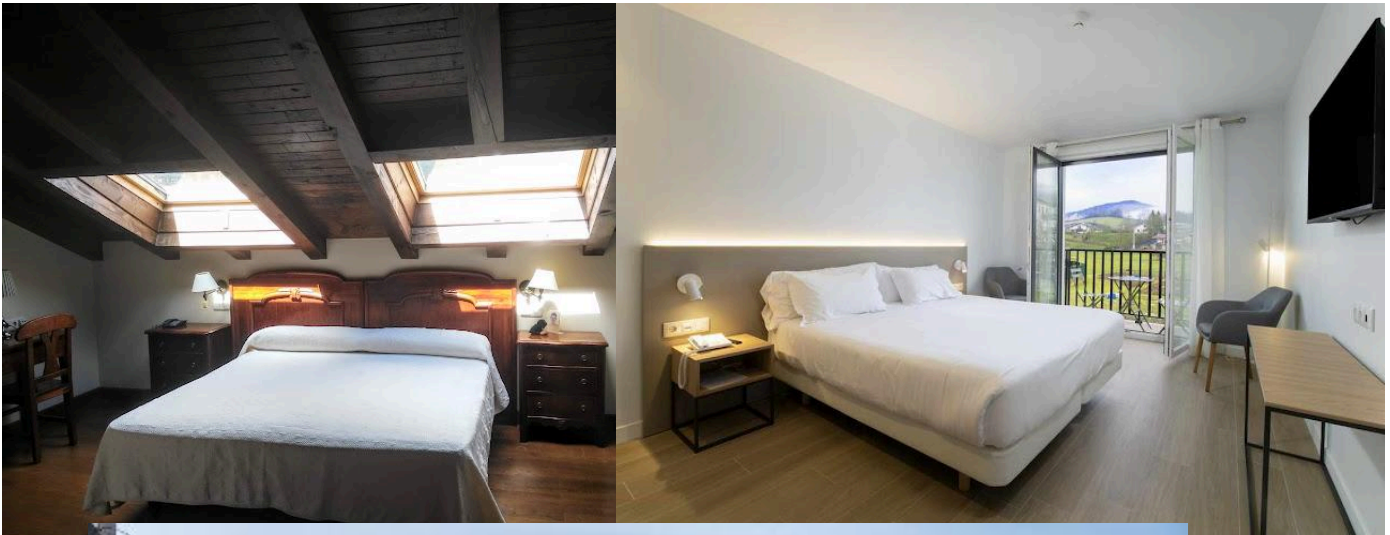
TARDE

Regreso a Alicante.

Para las personas apuntadas de Albacete se proveerá un transporte alternativo desde Alicante o Murcia.

Alojamiento: Hostal Elizondo

Habitaciones dobles en hotel rural, con baño propio.



PRECIO POR PERSONA:

870



SUPLEMENTO HABITACIÓN INDIVIDUAL: 120€

El precio incluye:

TRASLADOS DESDE MURCIA/ALBACETE/ALICANTE
Y EN DESTINO

- Transporte desde origen
- 5 noches en habitación doble con desayuno [Hotel Trinkete 3*](#)
- 2 cenas en diferentes restaurantes de Elizondo.
- 1 comida/visita Molino Amaiur
- Guía local y acompañante de naturaleza altamente cualificados
- Entradas y visitas concertadas
- Seguros de accidentes y RC

CALENDARIO DE PAGOS:

Reserva - 200€ Antes del 1 de Abril.
1er pago - 300€ Antes del 1 de Junio
2do pago -370 Antes del 1 de Julio.

En Turismo Botánico tenemos el compromiso ambiental y de calidad de trabajar con grupos reducidos, lo que implica que una parte del pago por nuestras actividades (gastos de gestión) no es reembolsable, salvo por causas de fuerza mayor. Para este viaje, esta cantidad es de **300€**. Si quieres que el reembolso sea total en los supuestos establecidos, **puedes contratar un seguro de cancelación por 15€ más** que amplía las causas de fuerza mayor de [nuestra política de cancelaciones](#) y la sustituye.

Lee con detenimiento [las condiciones de este seguro y sus coberturas](#).

El grupo mínimo para este viaje es de 15 personas. Sin este número, TB se reserva el derecho de cancelarlo, previo reembolso, antes del 1/05/2025.

Información y reservas: 650 27 94 67 o contacto@turismobotanico.es

DIFICULTAD DE LAS CAMINATAS

En Turismo Botánico evaluamos la dificultad de nuestros recorridos a pie pensando en **personas que hacen algún tipo de ejercicio habitual, suave o algo más intenso y sin limitaciones físicas ni médicas.** Este es nuestro **“caminante básico”**. Si este no es tu caso o no estás seguro, POR FAVOR, consúltanos. Salvo aquello que denominamos “paseo”, **todas las rutas conllevan cierto grado de esfuerzo y destreza** y siempre hay tramos de sendero, en mayor o menor medida. **Los senderos no son caminos, son pasos a pie que se adaptan al desnivel propio del terreno y presentan firmes irregulares.** ESTA ES NUESTRA TABLA DE DIFICULTADES

PASEO: Recorrido muy fácil, apto para todo tipo de caminantes

DIFICULTAD BAJA: Son rutas sencillas si eres un caminante básico. Son buenas opciones para iniciarte en el senderismo.

DIFICULTAD MEDIA BAJA: Es un itinerario que te supondrá **momentos de esfuerzo y dificultades puntuales.** Será algo cansado, pero asequible si eres un caminante básico. Si llevas una vida sedentaria puede que este sea tu límite (de momento).

DIFICULTAD MEDIA: Si eres senderista habitual (que no caminante) o haces ejercicio de intensidad media, estos recorridos **te supondrán esfuerzo acumulado y cansancio al final** de la jornada, pero será satisfactorio. Si no estás en este supuesto, podría sobrepasarte y hacerte ralentizar demasiado el avance del grupo. Descártalo si llevas una vida sedentaria.

DIFICULTAD MEDIA ALTA: Una ruta así, en nuestro baremo, es **sólo para senderistas habituales** y acostumbrados a caminar por la montaña, a los que les exigirá un fondo físico considerable.

DIFICULTAD ALTA: **Sólo para senderistas experimentados** y acostumbrados a caminar por la montaña, con subidas y bajadas largas, terreno muy irregular y pendientes intensas.

UN PUNTO DE AVENTURA: Esta apostilla describe aquellos recorridos que, en la medida de su dificultad, **implican algo más que caminar en algunos momentos,** como cruzar corrientes de agua de piedra en piedra o descalzándose, lugares en los que hay que hacer pequeñas trepadas o destrepadas o pasos algo expuestos. Consúltanos en cada caso particular.

QUÉ PUEDES ESPERAR DE NUESTROS VIAJES

Turismo Botánico organiza viajes de grupo, lo que implica respetar unos horarios establecidos pero, también, ser flexible con las posibles alteraciones del programa necesarias para tratar de que todos los participantes puedan integrarse en las actividades o dispongan de alternativas a las mismas, en última instancia.

Aunque puedas abordar sin problema las actividades que realizamos, has de tener en cuenta que es obligatorio respetar el ritmo que marque nuestro guía, que intentará adecuar el paso a aquellos que tengan más dificultades o a los problemas sobrevenidos en el camino. Los posibles retrasos en el programa causados por estos motivos son inevitables cuando se sale al entorno natural, especialmente en grupo.

Por otro lado, no permitiremos retrasos por motivos diferentes de los anteriores, como la toma de fotografías, llamadas telefónicas no urgentes, etc, si bien se contemplarán las paradas necesarias para estas, para el descanso, el disfrute del paisaje y su interpretación.

Las variaciones meteorológicas forman parte de las salidas a la naturaleza, por lo que no serán causa de suspensión o modificación de los programas, salvo que comporten avisos oficiales. Si que se tratará de adaptar los recorridos y su duración, dentro de lo posible, a las circunstancias. Los guías de Turismo Botánico informarán de las mismas antes de las actividades y los participantes decidirán si las realizan o no. A priori, no se organizarán alternativas por estos motivos. [CONSULTA NUESTRA POLÍTICA DE CANCELACIONES.](#)

En ocasiones, cuando los grupos quedan por debajo del mínimo de viajeros necesario, TB se reserva el derecho de modificar el tipo de transporte y la programación, supeditada a estos cambios, que podría realizarse en furgonetas de pasajeros o combinar transporte público. Es una manera de garantizar a nuestros clientes que nuestros viajes salen adelante con grupos mas grandes o mas pequeños y que no os vais a quedar sin planes.

Las recomendaciones de equipamiento, que se envían a los participantes en los días previos al viaje, son muy importantes, especialmente las relativas al calzado. Es obligatorio el calzado específico de senderismo o similar durante nuestras rutas.

En tanto que los horarios son muy variables cuando se sale a la naturaleza, muchas de nuestras actividades implican que los participantes traigan su comida de tipo picnic o bocadillo. Independientemente de que sea posible comprar comida o reponerse en algún establecimiento en el camino, es obligatorio llevar en la mochila algo que nos permita hacer la comida en ruta en caso de retraso, lentitud del servicio, falta de aforo, cierres inesperados... No es responsabilidad de Turismo Botánico verificar la disponibilidad de estos servicios en los recorridos, aunque se tendrán en cuenta las paradas necesarias para realizar compras antes o después de las actividades.

¡GRACIAS POR LEER HASTA EL FINAL!