



## **VALLES PASIEGOS**

### **UN VIAJE ENTRE DOS RÍOS**



miembro de:



**DEL 29 DE JUNIO AL 5 DE JULIO 2026**

**GRUPO REDUCIDO:  
MÁXIMO 25 PERSONAS**

**(SABEMOS QUE NO TE GUSTAN LAS AGLOMERACIONES  
Y QUEREMOS MIMAR LOS ESPACIOS QUE VISITAMOS)**

GUÍA DE TB - MABEL

## **OTRA MIRADA AL CANTÁBRICO: EL SILENCIO DE LOS VALLES PASIEGOS**

Si hablamos de Cantabria y de su naturaleza, a la mente se os pueden venir las playas de Santander, las cuevas de Altamira o Potes. Y es muy común que cuando se visitan estos lugares, nos encontremos con infinidad de turistas quitándole el encanto al lugar. El objetivo de este programa es enseñar otros rincones del norte de España que se mantienen fieles a su esencia con el objetivo de diversificar el turismo. El resultado es un viaje de autor para visitar lugares donde el verde es casi irreal y la paz es la verdadera protagonista. Suena bien ¿no?

En los Valles Pasiegos, os mostraremos la autenticidad de la Senda de las Cabañas Pasiegas, un paisaje circular de una belleza que te deja mudo. Caminaremos hasta el nacimiento del río Pisueña, el eje que vertebra la vida de estos pueblos , y nos perderemos en el Valle de Miera, el más angosto y salvaje de todos los valles cántabros. Lugares donde el agua y la bruma nos obligan a bajar el ritmo para conectar con la tierra.

En la costa, visitaremos el Geoparque Costa Quebrada, un museo geológico al aire libre esculpido por el mar durante millones de años. Tendremos una vista diferente de la ciudad de Santander a través de una navegación por su bahía y el estuario del Miera , y disfrutaremos de la calma en el sistema dunar de Liencres, uno de los más importantes del norte peninsular.

Y para terminar de radiografiar la cultura local, entraremos en el corazón de la tradición con una visita al Museo de Sobaos en Selaya y conoceremos la Lleldiría, una fermentería artesanal donde cataremos los mejores quesos y productos con denominación de origen de los Valles. Un programa que fue creado fijándonos en los detalles de la Cantabria más profunda.

Una oportunidad única, ¿te apuntas?



## Lunes, 29 de Junio

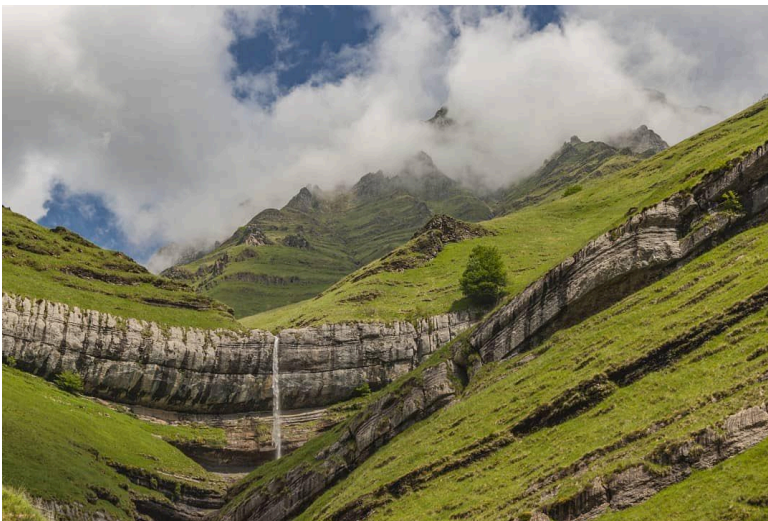
7.00 Salida en bus desde Alicante, Murcia y Albacete.

18.00 Llegada a Cantabria y bus a Liérganes. Check in en el [Hotel Miera 3\\*](#).

Cena incluida en restaurante frente al hotel.

## Martes, 30 de Junio

MAÑANA Desayuno



**Desde Pandillo a los pies de Castro Valnera**

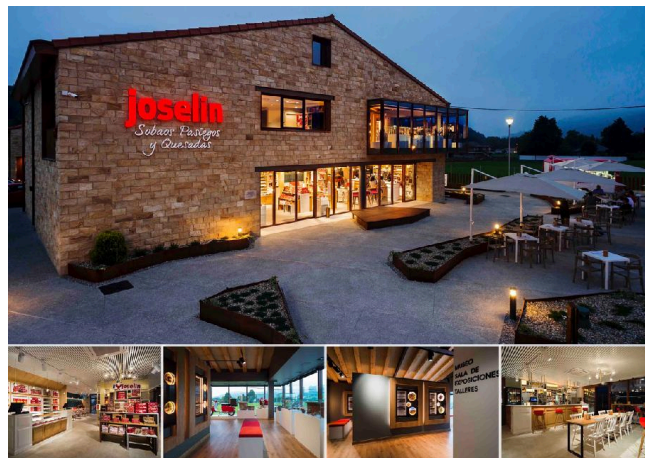
7 km / +370 / Dificultad media

*Nos acercamos a Vega de Pas para visitar uno de los valles por excelencia, envueltos entre montañas y guiados por el río Pas. Una primera toma de contacto con la humedad y el verde que estos valles desprenden.*

Comida tipo pic-nic en la aldea de Viaña no incluida. Posibilidad de baño.

### TARDE

*Haremos una deliciosa visita al museo de Sobaos en Selaya. ¡Los auténticos! Conoceremos más acerca de sus inicios y como se ha ido conformando el producto el mercado. Una vista súper dulce.*



los  
en

Regreso a Liérganes y cena incluida

## Miércoles, 1 de Julio

**MAÑANA** Desayuno

### GeoParque Costa Quebrada

11,5km | +250m |Media

*El Geoparque Mundial de la UNESCO de Costa Quebrada es un territorio vivo y poblado donde la geología ha sido esculpida a lo largo de millones de años en una danza titánica del mar Cantábrico.*

*Un entorno que hoy disfrutan habitantes y visitantes, con un vibrante patrimonio cultural, donde la historia de la Tierra es protagonista.*



Comida en el campo. Pic-nic no incluido.



### TARDE

**Tiempo libre en las playas del Parque Natural de Las Dunas de Liencres. Opción a baño.**

*El Parque Natural de las Dunas de Liencres tiene 195 hectáreas, y está formado por calas y dos playas de gran belleza, Valdearenas y Canallave una gran extensión de bosque de pino marítimo, y el sistema dunar.*

*Detrás de la playa, se hallan las dunas, que están consideradas como unas de las más importantes del norte de España, por su interés geomorfológico, presentando unas particulares características ecológicas y paisajísticas.*

Regreso al alojamiento. Cena **INCLUIDA** en restaurante del pueblo.



## Jueves, 2 de Julio

**MAÑANA** Desayuno

### Valle y nacimiento río Pisueña

7km | + 200m | Baja

*El río Pisueña es quien vertebra el espacio y el relieve; quien establece los terrazgos más fértiles y resuelve la ubicación de los núcleos, que tienden a una localización lo suficientemente próxima para aprovechar sus virtudes y lo suficientemente alejada para sortear sus bravatas.*



Comida INCLUIDA. Caldereta de Arroz en el puerto viejo de Santander.



### TARDE

#### Paseo en barco por la Bahía de Santander y la desembocadura del río Miera.

*Esta ruta en barco en Santander está compuesta por un itinerario en barco de 1 h y 30 min. de duración, que interpreta el Espacio Natural Protegido de la Bahía de Santander, recorre las islas de Mouro, el Estuario del Miera y Las Dunas del Puntal, lugares incluidos en la Red de*

*Espacios Naturales Protegidos de Cantabria. Red Natura 2000.*

Regreso al alojamiento. Cena NO INCLUIDA.

## Viernes, 3 de Julio

**MAÑANA** Desayuno

### Cabañas Pasiegas San Roque de Río Miera.

6 km | +400m | Media

*La Senda de las Cabañas Pasiegas ofrece una ruta circular de belleza inigualable en San Roque de Riomiera, en el mismo centro de los Valles Pasiegos de Cantabria.*

*Con un paisaje que nos dejará mudos para poder observar y disfrutar de este entorno único.*



Pic-nic en el campo no incluido.

**TARDE**

### Visita a la Lleldiría (fermentería) de los Valles Pasiegos.

*“Te enseñamos nuestra pequeña quesería, y tras la visita disfruta de una cata con los productos de nuestra fermentería: quesos y encurtidos, junto con kombuchas y otros refrescos, acompañados de una selección de otros productos con denominación de origen Valles Pasiegos como mermeladas ecológicas o embutidos.”*



Vuelta al hotel. Cena NO INCLUIDA.

## Sábado, 4 de Julio



**MAÑANA** Desayuno

### Senda Fluvial del río Miera.

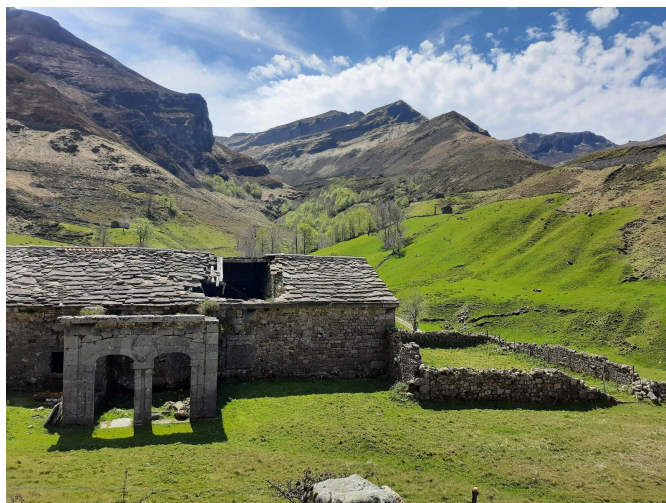
10,5 km | +350 m. | Media

*El Valle de Miera es un valle natural por el que discurre el río Miera. Su cabecera forma parte de la comarca de los Valles Pasiegos y es el más angosto de los valles cántabros.*



Comida en el campo tipo picnic.  
Dependiendo de si vamos bien de  
tiempo o no, se valorará comer en  
un restaurante. NO INCLUIDA.

Tarde y cena libre en Liérganes.



## Domingo, 5 de Julio

Desayuno en el hotel y salida con las maletas.

Regreso en bus a Murcia/Albacete/Alicante con parada intermedia para comer.

INFORMACIÓN SOBRE EL PROGRAMA, LAS ACTIVIDADES Y RUTAS DEL VIAJE:  
[alicante@turismobotanico.es](mailto:alicante@turismobotanico.es) | 650279467

 RESERVAS: 615 67 48 46 [contacto@turismobotanico.es](mailto:contacto@turismobotanico.es)

## Alojamiento: Hotel Miera en Liérganes 3\*

o un hotel de calidad similar. Habitaciones dobles con baño propio.



**PRECIO POR PERSONA:**

**1050€**



Suplemento hab. indiv.: 120€

## El precio incluye:

TRASLADOS DESDE MURCIA, ALBACETE Y ALICANTE Y REGRESO, Y DESPLAZAMIENTOS EN DESTINO.

- 6 Noches en habitación doble en concepto de alojamiento y desayuno.
- 3 cenas en restaurante local y 1 Comida en el puerto de Santander
- Guía acompañante desde inicio y guía local.
- Visita museo "sobaos" Joselín.
- Visita con cata a la Lleldiría/Fermentaría.
- Travesía en barco por la bahía de Santander.
- Seguro de cancelación (leer los casos cubiertos) , de Viaje, Accidentes y Responsabilidad Civil.

## CALENDARIO DE PAGOS:

1er pago, reserva, de 400€ antes del 15/03/2026.

Fecha límite para la aplicación de descuentos por TB Puntos.

2do pago, 650€ antes del 15/06/2026

En caso de querer apuntarse después de la fecha de la reserva, las opciones quedarán supeditadas a la disponibilidad de plazas.



Turismo Botánico Sociedad Cooperativa se guarda la decisión de suspender el viaje en el caso de que el día 31 de marzo no se haya conseguido un número mínimo de personas para el mismo. En ese caso, se devolvería el dinero íntegro que se haya aportado por cada participante.

Los horarios y actividades del programa podrán sufrir cambios en función de las aerolíneas/trenes y de las condiciones climatológicas de cada día. Los transportes serán en bus salvo que el grupo sea muy pequeño y los hagamos en furgonetas.

En Turismo Botánico tenemos el compromiso ambiental y de calidad de trabajar con grupos reducidos, lo que implica que una parte del pago por nuestras actividades (gastos de gestión) **no es reembolsable en ningún caso cuando quien cancela es el cliente**. De esta manera, podemos asegurar la salida de la gran mayoría de nuestros viajes.

Para este viaje, esta cantidad es de **250 €**.

CONSULTA EN [AQUÍ](#) NUESTRA POLÍTICA COMPLETA DE CANCELACIONES

Puedes consultar todas las [condiciones del seguro de cancelación](#). Cualquier reclamación de este tipo ha de hacerse directamente a la compañía aseguradora.

Información y reservas: 615674846 o [contacto@turismobotanico.es](mailto:contacto@turismobotanico.es)

## DIFICULTAD DE LAS CAMINATAS

En Turismo Botánico evaluamos la dificultad de nuestros recorridos a pie pensando en **personas que hacen algún tipo de ejercicio habitual, suave o algo más intenso y sin limitaciones físicas ni médicas**. Este es nuestro **“caminante básico”**. Si este no es tu caso o no estás seguro, POR FAVOR, consúltanos. Salvo aquello que denominamos “paseo”, **todas las rutas conllevan cierto grado de esfuerzo y destreza y siempre hay tramos de sendero, en mayor o menor medida. Los senderos no son caminos, son pasos a pie que se adaptan al desnivel propio del terreno y presentan firmes irregulares. ESTA ES NUESTRA TABLA DE DIFICULTADES**

**PASEO:** Recorrido muy fácil, apto para todo tipo de caminantes

**DIFICULTAD BAJA:** Son rutas sencillas si eres un caminante básico. Son buenas opciones para iniciarte en el senderismo.

**DIFICULTAD MEDIA BAJA:** Es un itinerario que te supondrá **momentos de esfuerzo y dificultades puntuales**. Será algo cansado, pero asequible si eres un caminante básico. Si llevas una vida sedentaria puede que este sea tu límite (de momento).

**DIFICULTAD MEDIA:** Si eres senderista habitual (que no caminante) o haces ejercicio de intensidad media, estos recorridos **te supondrán esfuerzo acumulado y cansancio al final de la jornada**, pero será satisfactorio. Si no estás en este supuesto, podría sobrepasarte y hacerte ralentizar demasiado el avance del grupo. Descártalo si llevas una vida sedentaria.

**DIFICULTAD MEDIA ALTA:** Una ruta así, en nuestro baremo, es **sólo para senderistas habituales y acostumbrados a caminar por la montaña**, a los que les exigirá un fondo físico considerable.

**DIFICULTAD ALTA:** **Sólo para senderistas experimentados y acostumbrados a caminar por la montaña, con subidas y bajadas largas, terreno muy irregular y pendientes intensas.**

**UN PUNTO DE AVENTURA:** Esta apostilla describe aquellos recorridos que, en la medida de su dificultad, **implican algo más que caminar en algunos momentos**, como cruzar corrientes de agua de piedra en piedra o descalzándose, lugares en los que hay que hacer pequeñas trepadas o destrepadas o pasos algo expuestos. Consúltanos en cada caso particular.



## QUÉ PUEDES ESPERAR DE NUESTROS VIAJES

Turismo Botánico organiza viajes de grupo, lo que implica respetar unos horarios establecidos pero, también, **ser flexible con las posibles alteraciones del programa** necesarias para tratar de que todos los participantes puedan integrarse en las actividades o dispongan de alternativas a las mismas, en última instancia.

Aunque puedas abordar sin problema las actividades que realizamos, has de tener en cuenta que **es obligatorio respetar el ritmo que marque nuestro guía**, que intentará adecuar el paso a aquellos que tengan más dificultades o a los problemas sobrevenidos en el camino. Los posibles retrasos en el programa causados por estos motivos son inevitables cuando se sale al entorno natural, especialmente en grupo.

Por otro lado, no permitiremos retrasos por motivos diferentes de los anteriores, como la toma de fotografías, llamadas telefónicas no urgentes, etc, si bien se contemplarán las paradas necesarias para estas, para el descanso, el disfrute del paisaje y su interpretación.

Las variaciones metereológicas forman parte de las salidas a la naturaleza, por lo que no serán causa de suspensión o modificación de los programas, salvo que comporten avisos oficiales. Si que se tratará de adaptar los recorridos y su duración, dentro de lo posible, a las circunstancias. Los guías de Turismo Botánico informarán de las mismas antes de las actividades y los participantes decidirán si las realizan o no. A priori, no se organizarán alternativas por estos motivos. [CONSULTA NUESTRA POLÍTICA DE CANCELACIONES.](#)

Las recomendaciones de equipamiento, que se envían a los participantes en los días previos al viaje, son muy importantes, especialmente las relativas al calzado. **Es obligatorio el calzado específico de senderismo** o similar durante nuestras rutas.

En tanto que los horarios son muy variables cuando se sale a la naturaleza, muchas de nuestras actividades implican que los participantes traigan su comida de tipo picnic o bocadillo. Independientemente de que sea posible comprar comida o reponerse en algún establecimiento en el camino, **es obligatorio llevar en la mochila algo que nos permita hacer la comida en ruta** en caso de retraso, lentitud del servicio, falta de aforo, cierres inesperados... No es responsabilidad de Turismo Botánico verificar la disponibilidad de estos servicios en los recorridos, aunque se tendrán en cuenta las paradas necesarias para realizar compras antes o después de las actividades.

**¡GRACIAS POR LEER HASTA EL FINAL!**